

ВНИМАНИЕ! Если на лекалах двойной контур, то лекала даны с припусками на швы (1 см). Если контур одинарный, то лекала даны без припусков на швы.

Все надписи на выкройках сделаны на лицевой стороне.

ВАЖНО! Прежде всего распечатайте бумажные выкройки и разложите их на ширину ткани (ширина ткани может быть от 90 см до 150 см), чтобы выяснить, сколько материала вам потребуется. Не забудьте учесть парные и симметричные детали.

При стачивании деталей обращайте внимание на надсечки – они должны совпадать.

4790 Свободная туника с накладными карманами

Ткань: костюмные ткани из натуральных или смесовых волокон.

Другие материалы: клеевая прокладка.

РАСКРОЙ:

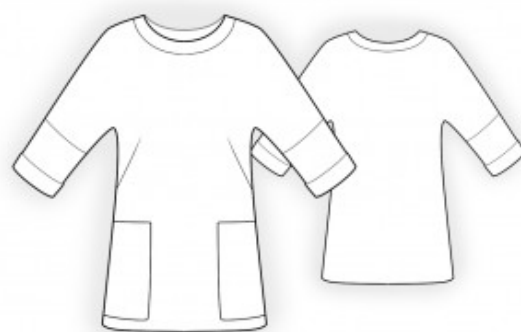
Все швы – 1 см. Припуск подгибки низа изделия – 2 см; припуск верхнего среза кармана – 2,5 см.

Из основной ткани:

1. Спинка – 1 деталь со сгибом
2. Полочка – 1 деталь со сгибом
3. Нижняя часть рукава – 2 детали
4. Манжета – 2 детали
5. Обтачка спинки – 2 детали
6. Обтачка полочки – 2 детали
7. Карман – 2 детали

Из клеевой прокладки:

1. Манжета – 2 детали
2. Обтачка спинки – 1 деталь
3. Обтачка полочки – 1 деталь



ПОШИВ:

1. Продублировать детали клеевой прокладкой.
 2. Стачать нагрудные вытачки (если они предусмотрены введенным обхватом груди), глубины заутюжить вверх.
 3. Обметать верхний срез кармана, заутюжить на изнаночную сторону и настрочить. Стороны кармана обметать и заутюжить на изнаночную сторону. Настрочить карманы на полочку по разметке.
 4. Притачать внешнюю обтачку спинки к спинке, припуски заутюжить вверх. Притачать внешнюю обтачку полочки к полочке, припуски заутюжить вверх.
 5. Стачать плечевые срезы, припуски заутюжить на спинку и обметать. Притачать нижнюю часть рукава, припуски заутюжить вверх и обметать.
 6. Стачать боковые срезы, одновременно со срезами рукава, припуски заутюжить на спинку и обметать.
 7. Стачать плечевые срезы внутренних обтачек, припуски разутюжить. Обметать внешний срез. Сложить обтачку с горловиной лицом к лицу и обтачать. Припуски на закруглениях рассечь, вывернуть обтачку, выправить и приутюжить. Настрочить внутреннюю обтачку в шов втачивания внешней обтачки.
 8. Стачать манжету в кольцо, припуски разутюжить. Сложить манжету вдоль по середине лицевой стороной наружу и притачать к рукаву, складывая ее с изнаночной стороной изделия. Припуски обметать, отогнуть манжету на лицевую сторону, приутюжить.
 9. Обметать нижний срез изделия, заутюжить на изнаночную сторону и настрочить.
- Поздравляем, туника готова:)