

ВНИМАНИЕ! Если на лекалах двойной контур, то лекала даны с припусками на швы (1 см). Припуск по низу изделия и низу рукава – 1,5 см, по боковым срезам воротников – 2см.

Если контур одинарный, то лекала даны без припусков на швы.

Все надписи на выкройках сделаны на лицевой стороне.

ВАЖНО! Прежде всего распечатайте бумажные выкройки и разложите их на ширину ткани (ширина ткани может быть от 90 см до 150 см), чтобы выяснить, сколько материала вам потребуется. Не забудьте учесть парные и симметричные детали.

При стачивании деталей обращайте внимание на надсечки – они должны совпадать.

4816 Трикотажное платье

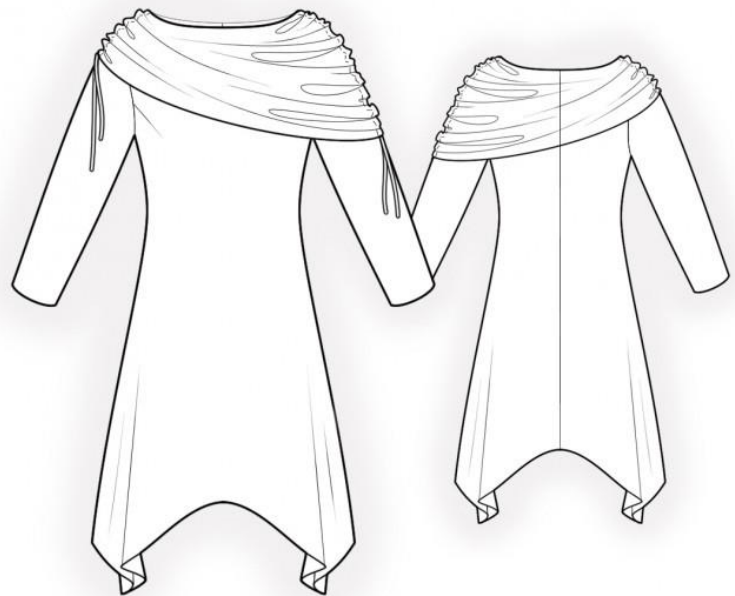
Ткань: трикотаж средней степени растяжимости из натуральных или смесовых волокон.

Другие материалы:
декоративный шнурок.

РАСКРОЙ:

Из ткани:

1. Спинка – 2 детали
2. Полочка – 1 деталь со сгибом
3. Рукав – 2 детали
4. Воротник полочки – 1 деталь
5. Воротник спинки – 1 деталь



Совет: Детали кроя из трикотажных полотен стачиваются специальной эластичной или узкой зигзагообразной строчкой. При обметывании оверлоком срезать припуски до 0,6 – 0,8 см. Припуск на подгибку настрачивается двойной иглой для сохранения эластичности.

ПОШИВ:

1. Стачать вытачки на детали полочки, заутюжить глубины вверх.
2. Стачать боковые и плечевые срезы. Припуски обметать и заутюжить на спинку.
3. Стачать шов рукава. Шов обметать и заутюжить на заднюю часть. Втачать рукав в пройму. Припуски обметать.
4. Обметать нижние срезы воротников. Припуски подогнуть внутрь и настрочить. Обметать боковые срезы воротников. Стачать боковые срезы воротников. Припуски разутюжить и настрочить, образуя кулиски. Вдеть шнурки в кулиски. Закрепить концы шнурка у среза горловины. Подкроить полоску шириной 2 см длиной равной длине горловины. Притачать полоску к горловине воротника, для избегания растягивания. Далее обрабатывать как одну деталь. Сложить лицевую сторону воротника и изнаночную сторону полочки и обтачать горловину. Припуск обметать. Отвернуть воротник на лицевую сторону, заложить складки по боковым швам воротника. Завязать шнурок.
5. Обметать нижний срез изделия, нижний срез рукава. Отогнуть на изнаночную сторону, приутюжить и настрочить.

Поздравляем, Вы сделали это! Ваше платье готово :)