

ВНИМАНИЕ! Если на лекалах двойной контур, то лекала даны с припусками на швы (1 см). Если контур одинарный, то лекала даны без припусков на швы. Все надписи на выкройках сделаны на лицевой стороне.

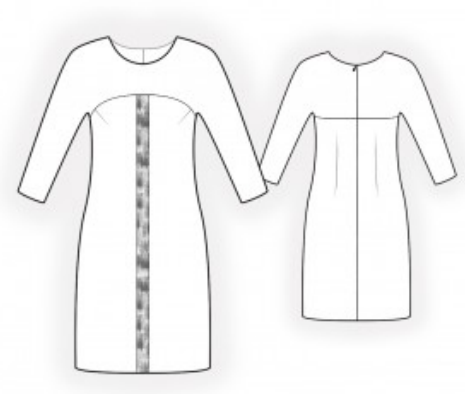
ВАЖНО! Прежде всего распечатайте бумажные выкройки и разложите их на ширину ткани (ширина ткани может быть от 90 см до 150 см), чтобы выяснить, сколько материала вам потребуется. Не забудьте учесть парные и симметричные детали.

При стачивании деталей обращайте внимание на надсечки – они должны совпадать.

4819 Платье рукавом-реглан из кружева

Ткань: трикотаж малой степени растяжимости из натуральных или смесовых волокон; трикотажное кружевное полотно.

Другие материалы: трикотажная клеевая прокладка; отделочная тесьма шириной 4 см; потайная молния.



РАСКРОЙ:

Все швы – 1 см. Припуск подгибки низа изделия и низа рукава – 2 см.

Из основной ткани:

1. Спинка – 2 детали
2. Полочка – 1 деталь со сгибом

Из кружевного полотна:

1. Рукав спинки – 2 детали
2. Рукав полочки – 1 деталь со сгибом
3. Обтачка горловины спинки – 2 детали
4. Обтачка горловины полочки – 1 деталь

Из клеевой прокладки:

1. Обтачка горловины спинки – 2 детали
2. Обтачка горловины полочки – 1 деталь

Совет: детали кроя из трикотажных полотен стачиваются специальной эластичной или узкой зигзагообразной строчкой. При обметывании оверлоком срезать припуски до 0,6–0,8 см. Припуск на подгибку настрачивается двойной иглой для сохранения эластичности.

ПОШИВ:

1. Продублировать клеевой прокладкой детали.
2. Стачать вытачки на деталях спинки и полочки. Заутюжить глубины талиевых вытачек к середине, нагрудных – вверх.
3. Притачать рукав спинки к спинке, припуски приутюжить и обметать.
4. Обметать по отдельности средние срезы спинки. Стачать средний шов спинки от метки молнии до низа, припуски разутюжить. Втачать молнию.
5. Настрочить по разметке на деталь полочки отделочную тесьму. Притачать рукав полочки к полочке, припуски приутюжить и обметать.
6. Стачать плечевые срезы, припуски заутюжить на спинку и обметать. Стачать шов рукава одновременно с боковым швом, припуски заутюжить на спинку и обметать.
7. Стачать плечевые срезы обтачек горловины, обметать внешний срез. Сложить платье с обтачкой лицом к лицу, уравнивая срезы горловины, и обтачать. Припуски на закруглениях рассечь, обтачку вывернуть на изнаночную сторону и приутюжить. Прикрепить обтачку к плечевым швам и тесьме молнии.
8. Обметать нижний срез изделия и низ рукава, заутюжить на изнаночную сторону и настрочить.

Поздравляем, платье готово:)