

**ВНИМАНИЕ!** Если на лекалах двойной контур, то лекала даны с припусками на швы (1 см). Если контур одинарный, то лекала даны без припусков на швы.

Припуск подгибки низа изделия и низа рукава – 3 см.

Все надписи на выкройках сделаны на лицевой стороне.

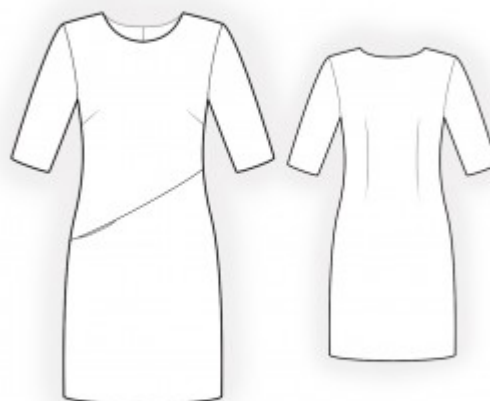
**ВАЖНО!** Прежде всего распечатайте бумажные выкройки и разложите их на ширину ткани (ширина ткани может быть от 90 см до 150 см), чтобы выяснить, сколько материала вам потребуется. Не забудьте учесть парные и симметричные детали.

При стачивании деталей обращайте внимание на надсечки – они должны совпадать.

### **4831 Платье с карманом и косым подрезом**

Ткань: трикотаж малой степени растяжимости из натуральных или смесовых волокон.

Другие материалы: подкладочная ткань, трикотажная клеевая прокладка.



#### **РАСКРОЙ:**

##### Из основной ткани:

1. Спинка – 1 деталь со сгибом
2. Верхняя часть полочки – 1 деталь
3. Нижняя часть полочки – 1 деталь
4. Обтачка горловины полочки – 1 деталь
5. Обтачка горловины спинки – 1 деталь
6. Рукав – 2 детали

##### Из подкладочной ткани:

## 1. Подкладка кармана – 2 детали

*Совет:* Детали кроя из трикотажных полотен стачиваются специальной эластичной или узкой зигзагообразной строчкой. При обметывании оверлоком срезать припуски до 0,6-0,8 см. Припуск на подгибку настрачивается двойной иглой для сохранения эластичности.

## ПОШИВ:

1. Продублировать детали клеевой прокладкой.
2. Стачать вытачки на полочке и спинке. Глубины срезать оверлоком и заутюжить на полочке – вверх, на спинке – к центру.
3. Притачать подкладку кармана к верхней и нижней частям полочки. Припуски обметать. Стачать верхнюю и нижнюю части полочки, складывая лицевыми сторонами, одновременно стачивая подкладку кармана. Припуски обметать и разутюжить.
4. Стачать плечевые и боковые срезы. Припуски обметать и заутюжить на спинку.
5. Стачать шов рукава. Припуск обметать и приутюжить. Втачать рукава, припуски обметать и приутюжить.
6. Стачать плечевой срез обтачек горловины. Припуски разутюжить. Обметать внешний срез обтачки. Наложить обтачки на горловину и обтачать. Вывернуть обтачки на изнаночную сторону, рассекая припуски. Прикрепить обтачку к плечевым швам.
7. Припуск низа платья и рукава обметать, подогнуть внутрь и настрочить.

Поздравляем, платье готово:)