

ВНИМАНИЕ! Если на лекалах двойной контур, то лекала даны с припусками на швы (1 см). Если контур одинарный, то лекала даны без припусков на швы.

Все надписи на выкройках сделаны на лицевой стороне.

ВАЖНО! Прежде всего распечатайте бумажные выкройки и разложите их на ширину ткани (ширина ткани может быть от 90 см до 150 см), чтобы выяснить, сколько материала вам потребуется. Не забудьте учесть парные и симметричные детали.

При стачивании деталей обращайте внимание на надсечки – они должны совпадать.

4871 Парка с капюшоном

Ткань: плащевые ткани из натуральных или смесовых волокон.

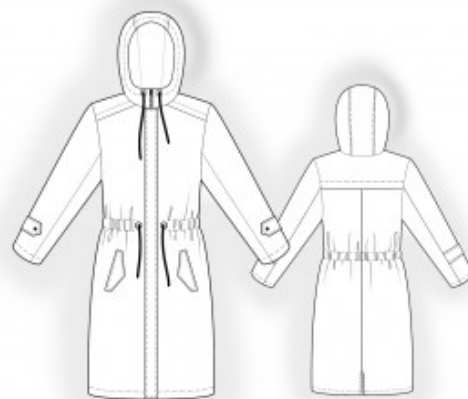
Другие материалы: подкладка; клеевая прокладка; разъемная застежка – молния; 4 люверса, декоративный шнур, 2 пуговицы, 4 блочки и 4 наконечника.

РАСКРОЙ:

Все швы – 1 см. Припуск на подгибку низа изделия – 4 см, рукава – 3 см.

Из основной ткани:

1. Спинка – 2 детали
2. Полочка – 2 детали
3. Верхняя часть рукава – 2 детали
4. Нижняя часть рукава – 2 детали
5. Подборт – 2 детали
6. Кокетка спинки – 1 деталь
7. Кокетка полочки – 2 детали
8. Обтачка горловины спинки – 1 деталь



9. Клапан – 4 детали
10. Подзор – 2 детали
11. Кулиска – 1 деталь
12. Центральная часть капюшона – 1 деталь
13. Боковая часть капюшона – 2 детали
14. Обтачка капюшона – 1 деталь
15. Планка полочки – 1 деталь
16. Пата – 2 детали

Из подкладочной ткани:

1. Большая мешковина кармана – 2 детали
2. Малая мешковина кармана – 2 детали
3. Подкладка полочки – 2 детали
4. Подкладка спинки – 2 детали
5. Верхняя часть рукава – 2 детали
6. Нижняя часть рукава – 2 детали
7. Центральная часть капюшона – 1 деталь
8. Боковая часть капюшона – 2 детали

Из клеевой:

1. Подборт – 2 детали
2. Обтачка горловины спинки – 1 деталь
3. Клапан – 2 детали
4. Планка полочки – 1 деталь
5. Пата – 2 детали
6. Обтачка капюшона – 1 деталь

Также дублируются участки проймы на спинке и полочке, вход в карман, низ изделия и рукава.

ПОШИВ:

1. Продублировать клеевой прокладкой детали.

2. Стачать средний срез спинки до метки разреза. Припуски разутюжить. Притачать кокетку к спинке. Заложить складку и закрепить строчкой по лицевой стороне кокетки спинки. Аналогично притачать кокетку к полочке.
3. Сложить детали клапанов лицевыми сторонами внутрь и обтачать по боковым и нижней стороне. Припуски в углах высечь, вывернуть на лицевую сторону и приутюжить. Проложить отделочную строчку на 0,5 см от края. На большую мешковину настроить подзор, подгибая внутрь длинный срез. Настроить клапан на подзор и мешковину. Притачать клапан к полочке по верхней линии разметки кармана. Притачать малую мешковину к полочке по нижней линии разметки кармана. Концы строчек заканчивают у коротких линий разметки. Прорезать вход в карман. На расстоянии 1-1,5 см от конца кармана сделать наклонные разрезы. Через полученное отверстие вывернуть мешковины на изнаночную сторону. Закрепить концы кармана с изнанки двойной обратной строчкой по основанию углов. Стачать и обметать срезы мешковин. Клапан направить вниз.
4. Стачать боковые и плечевые срезы. Припуски разутюжить. Заутюжить припуски по периметру кулиски на изнаночную сторону, наложить по разметке на изделие с изнаночной стороны и настроить по двум длинным сторонам на 0,1 см. Пробить по разметке люверсы.
5. Сложить деталь паты вдоль лицевой стороной внутрь обтачать длинную сторону и уголок. Припуски подрезать, вывернуть на лицевую сторону и приутюжить. Проложить отделочную строчку на 0,5 см вдоль края. Наложить пату на верхнюю часть рукава и скрепить по локтевому срезу. Стачать и разутюжить локтевой шов рукава. Заутюжить низ рукава. Стачать и разутюжить передний шов рукава. Втачать рукав в пройму.
6. Притачать центральную часть к капюшону. Заутюжить припуски на центральную часть и проложить отделочную строчку на 0,5 см. Пробить люверсы на капюшоне. Втачать капюшон в горловину.

7. Стачать плечевой срез обтачки горловины спинки и подборта, припуски разутюжить. Стачать швы подкладки капюшона, припуски заутюжить на центральную часть. Притачать подкладку капюшона к обтачке, припуски заутюжить на обтачку. Втачать подкладку капюшона в горловину обтачки и подбортов.
8. Сложить верх и подборта лицевыми сторонами внутрь, вложить между деталями молнию и обтачать край борта и внешний срез капюшона. Отвернуть подборта на изнаночную сторону. Скрепить припуски втачивания капюшона между собой. Проложить отделочную строчку по капюшону, согласно разметке, образуя кулиску.
9. Стачать детали подкладки, оставляя отверстие в левом боковом шве. Втачать рукава. Притачать подкладку к обтачке и подбортам, к низу куртки, обтачивая разрез спинки. Притачать подкладку к низу рукавов. Вывернуть через технологическое отверстие. Зашить отверстие. Вдоль разреза спинки проложить закрепляющую строчку на 0,2 см.
10. Проложить отделочно-закрепляющие строчки по низу изделия и низу рукава на 2 см от края.
11. Планку полочки сложить вдоль лицевой стороной внутрь и обтачать короткие стороны. Планку вывернуть, приутюжить. Проложить отделочную строчку на 0,5 см по коротким и внешней сторонам. Наложить планку на полочке, согласно метке. Внешняя сторона направлена к боковому срезу. Настрочить планку на полочку. Отогнуть планку к среднему срезу и настрочить строчкой, шириной 1 см.
12. Продеть шнуры в кулиски и люверсы. Одеть на шнуры бочки и наконечники.
13. Пришить пуговицы на рукава, закрепляя паты.

Поздравляем, парка готова:)