

**ВНИМАНИЕ!** Если на лекалах двойной контур, то лекала даны с припусками на швы (1 см). Если контур одинарный, то лекала даны без припусков на швы.

Все надписи на выкройках сделаны на лицевой стороне.

**ВАЖНО!** Прежде всего распечатайте бумажные выкройки и разложите их на ширину ткани (ширина ткани может быть от 90 см до 150 см), чтобы выяснить, сколько материала вам потребуется. Не забудьте учесть парные и симметричные детали.

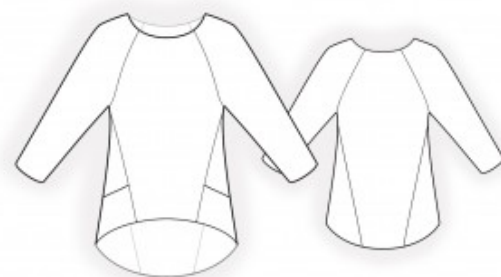
При стачивании деталей обращайте внимание на надсечки – они должны совпадать.

## 4878 Блузон с рукавом реглан

Ткань: блузочные ткани из натуральных или смесовых волокон.

### РАСКРОЙ:

Все швы – 1 см. Припуск по нижнему срезу изделия и рукава – 1,2 см.



### Из основной ткани:

1. Центральная часть спинки – 1 деталь со сгибом
2. Боковая часть спинки – 2 детали
3. Боковая часть полочки – 2 детали
4. Центральная часть полочки – 1 деталь со сгибом
5. Рукав – 2 детали
6. Карман – 2 детали

### ПОШИВ:

1. Стачать вытачки на деталях полочки, глубины заутюжить вверх. Сложить деталь кармана по намеченной линии лицевой стороной наружу и приутюжить. Наложить карман на боковую часть полочки и скрепить по боковым и нижнему срезу. Далее обрабатывать как одну деталь.
2. Стачать рельефные срезы спинки и полочки. Припуски обметать и заутюжить к центру.
3. Притачать рукава к спинке, припуски заутюжить на спинку и обметать. Притачать рукава к полочке, припуски заутюжить на полочку и обметать.
4. Стачать боковые срезы одновременно со срезом рукава, припуски приутюжить и обметать.
5. Подкроить (если нет готовой) косую бейку шириной 4 см и длиной, равной длине горловины + 5 см. Сложить косую бейку вдоль посередине лицевой стороной наружу и приутюжить. Сложить бейку со срезом горловины с лицевой стороны и обтачать. Припуски надсечь. Бейку отогнуть на изнаночную сторону и настроить вдоль сгиба на основную деталь. Шов приутюжить.
6. Припуск подгибки низа изделия и рукава обметать, заутюжить на изнаночную сторону и настроить.

Поздравляем, блуза готова:)