

ВНИМАНИЕ! Если на лекалах двойной контур, то лекала даны с припусками на швы (1 см). Если контур одинарный, то лекала даны без припусков на швы.

Все надписи на выкройках сделаны на лицевой стороне.

ВАЖНО! Прежде всего распечатайте бумажные выкройки и разложите их на ширину ткани (ширина ткани может быть от 90 см до 150 см), чтобы выяснить, сколько материала вам потребуется. Не забудьте учесть парные и симметричные детали.

При стачивании деталей обращайте внимание на надсечки – они должны совпадать.

4927 Асимметричная юбка с кокеткой

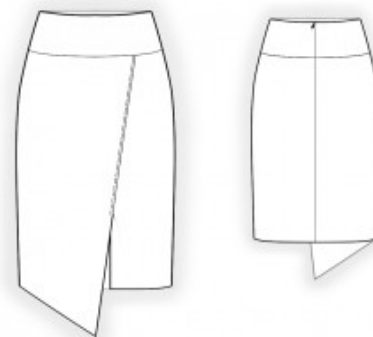
Ткань: плотные ткани из натуральных или смесовых волокон.

Другие материалы: клеевая прокладка; 1 потайная молния.

РАСКРОЙ:

Все швы – 1 см. Припуск вдоль разреза – 3 см.

Припуск на подгибку низа изделия – 3 см.



Из основной ткани:

1. Заднее полотнище – 2 детали
2. Кокетка спинки – 4 детали
3. Правое переднее полотнище – 1 деталь
4. Левое переднее полотнище – 1 деталь
5. Кокетка переда – 2 детали

Из клеевой:

1. Кокетка спинки – 2 детали
2. Кокетка переда – 1 деталь

ПОШИВ:

1. Продублировать клеевой прокладкой внутренние кокетки.
2. Стачать вытачки на спинке. Глубину заутюжить к центру. Притачать кокетку спинки к заднему полотнищу, припуски заутюжить вверх и обметать. Обметать средние срезы заднего полотнища отдельно на каждой детали. Стачать средний шов от метки молнии до низа. Припуски шва разутюжить. Втачать молнию.
3. Обметать рельефный срез левого переднего полотнища от метки вниз. Припуск подогнуть на 1 см и настрочить. Стачать рельефный срез от верха до метки. Припуск обметать от верха до низа. Заутюжить припуск на правое переднее полотнище и настрочить от верха до метки на 0,5–1 см от шва. Припуск от метки до низа подшить потайными стежками.
4. Притачать кокетку переда к переднему полотнищу, припуски заутюжить вверх и обметать.
5. Стачать боковые срезы, припуски заутюжить на спинку и обметать.
6. Стачать боковые срезы внутренних кокеток (далее – обтачек), припуски разутюжить. Обметать нижний срез. Сложить обтачку с юбкой лицевыми сторонами внутрь и обтачать верхний срез. Припуски настрочить на обтачку на расстоянии 0,2 см от шва обтачивания. Обтачку отогнуть на изнанку, приутюжить. Подогнуть средние срезы обтачки и пришить к тесьме молнии. Настрочить обтачку в шов притачивания внешней кокетки.
7. Нижний срез юбки обметать, заутюжить на изнаночную сторону и подшить потайными стежками.

Поздравляем, юбка готова:)