

ВНИМАНИЕ! Если на лекалах двойной контур, то лекала даны с припусками на швы (1 см). Если контур одинарный, то лекала даны без припусков на швы.

Все надписи на выкройках сделаны на лицевой стороне.

ВАЖНО! Прежде всего распечатайте бумажные выкройки и разложите их на ширину ткани (ширина ткани может быть от 90 см до 150 см), чтобы выяснить, сколько материала вам потребуется. Не забудьте учесть парные и симметричные детали.

При стачивании деталей обращайтесь внимание на надсечки – они должны совпадать.

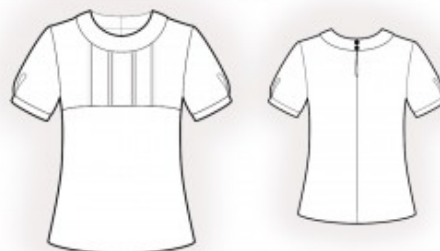
4958 Блузка с короткими рукавами и складками на кокетке

Ткань: тонкие ткани из натуральных или смесовых волокон, шифон.

Другие материалы: клеевая прокладка; 2 пуговицы.

РАСКРОЙ:

Припуск на подгибку низа изделия – 2 см, остальные швы – 1 см.



Из основной ткани:

1. Спинка – 2 детали
2. Полочка – 1 деталь со сгибом
3. Кокетка – 1 деталь со сгибом
4. Обтачка полочки – 2 детали
5. Обтачка спинки – 4 детали
6. Рукав – 2 детали
7. Манжета – 2 детали

Из клеевой прокладки:

1. Обтачка полочки – 1 деталь
2. Обтачка спинки – 2 детали

ПОШИВ:

1. Продублировать клеевой прокладкой детали.
2. Обметать по отдельности средние срезы спинки. Стачать средний шов спинки от метки вниз. Припуски разутюжить, приутюживая разрез. Проложить вдоль разреза закрепляющую строчку на 0,2 см от края.
3. Заложить и закрепить бантовые складки на кокетке полочки.
4. Притачать кокетку к полочке. Припуски обметать и заутюжить вниз.
5. Стачать плечевые и боковые срезы блузки. Швы заутюжить на спинку и обметать.
6. Подкроить по косой полосу шириной 2,5 см и длиной 5 см для навесной петли. Сложить полосу вдоль посередине лицевой стороной внутрь и прострочить на 0,3 см от сгиба. Припуски срезать близко к строчке, полосу вывернуть и выправить рулик. Разрезать на две части. Отрегулировать длину петель.
7. Сложить детали обтачки лицевыми сторонами внутрь и обтачать по срезу горловины, начиная и заканчивая строчку точно у линии втачивания обтачками. Навесные петли вложить между обтачками с правой стороны. Припуски на закруглениях рассечь, вывернуть обтачку на лицевую сторону, приутюжить. Внешнюю обтачку втачать в горловину, подвернуть открытый срез внутренней обтачку и настрочить в шов втачивания.
8. По нижнему срезу рукава заложить встречную складку и закрепить ее. Стачать и обметать срезы рукава. Стачать манжету в кольцо. Припуски

разутюжить. Сложить манжету вдоль пополам и приутюжить. Притачать внешнюю сторону манжеты к рукаву, припуск внутренней манжеты подогнуть внутрь и притачать в шов втачивания верхней манжеты. Втачать рукава в проймы. Шов обметать.

9. Низ изделия заутюжить на изнаночную сторону, внутрь на 1 см и настрочить.

10. Пришить пуговицы на левой стороне обтачки горловины.

Поздравляем, блузка готова:)