

**ВНИМАНИЕ!** Если на лекалах двойной контур, то лекала даны с припусками на швы (1 см). Если контур одинарный, то лекала даны без припусков на швы.  
Все надписи на выкройках сделаны на лицевой стороне.

**ВАЖНО!** Прежде всего распечатайте бумажные выкройки и разложите их на ширину ткани (ширина ткани может быть от 90 см до 150 см), чтобы выяснить, сколько материала вам потребуется. Не забудьте учесть парные и симметричные детали.  
При стачивании деталей обращайте внимание на надсечки – они должны совпадать.

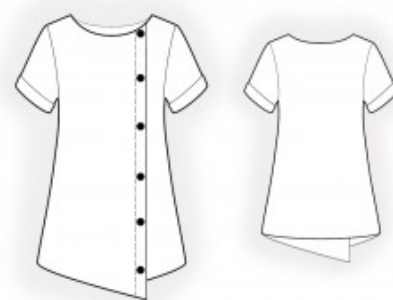
## 4999 Асимметричная туника с пуговицами

Ткань: трикотаж средней степени растяжимости из натуральных или смесовых волокон.

Другие материалы: 6 пуговиц; клеевая прокладка.

### РАСКРОЙ:

Все швы – 1 см. Припуск на подгибку низа блузки – 2 см.



### Из основной ткани:

1. Спинка – 1 деталь со сгибом
2. Правая часть полочки – 1 деталь
3. Левая часть полочки – 1 деталь
4. Рукав – 2 детали
5. Манжета – 2 детали
6. Обтачка горловины полочки – 1 деталь
7. Обтачка горловины спинки – 1 деталь

### Из клеевой:

1. Манжета – 2 детали
2. Обтачка горловины полочки – 1 деталь
3. Обтачка горловины спинки – 1 деталь

**Совет:** детали кроя из трикотажных полотен стачиваются специальной эластичной или узкой зигзагообразной строчкой. Припуск на подгибку настрачивается двойной иглой или на распошивальной машине для сохранения эластичности. Также можно стачивать детали сразу на 3-х или 4-х ниточном оверлоке.

#### ПОШИВ:

1. Продублировать клеевой прокладкой манжеты.
2. Стачать рельефный срез полочки, припуск заутюжить к середине и обметать. Заложить складку на полочке и застрочить с лицевой стороны. Складку направить к левому боковому срезу. Обтачать уголок складки, припуск высечь и вывернуть на лицевую сторону.
3. Стачать плечевые и боковые срезы. Припуски обметать и заутюжить на спинку.
4. Стачать плечевые срезы обтачек горловины, припуски разутюжить. Обметать внешний срез. Сложить обтачку с изделием лицевыми сторонами внутрь и обтачать срез горловины. Отвернуть обтачку на изнаночную сторону, выправить, приутюжить. Скрепить обтачку с основным изделием по плечевым швам.
5. Стачать шов рукава. Припуск обметать и заутюжить на заднюю часть рукава. Стачать манжету в кольцо. Сложить манжету вдоль пополам и приутюжить. Притачать манжету к рукаву, складывая ее с изнаночной стороной рукава, припуск обметать. Отвернуть манжету на лицевую сторону. Втачать рукава в пройму по надсечкам. Припуски обметать и приутюжить.
6. Припуск подгибки низа блузки обметать, заутюжить на изнаночную сторону и настрочить.
7. Пришить пуговицы согласно меткам, закрепляя складку.

Поздравляем, туника готова:)