

ВНИМАНИЕ! Если на лекалах двойной контур, то лекала даны с припусками на швы (1 см). Если контур одинарный, то лекала даны без припусков на швы.

Все надписи на выкройках сделаны на лицевой стороне.

ВАЖНО! Прежде всего распечатайте бумажные выкройки и разложите их на ширину ткани (ширина ткани может быть от 90 см до 150 см), чтобы выяснить, сколько материала вам потребуется. Не забудьте учесть парные и симметричные детали.

При стачивании деталей обращайтесь внимание на надсечки – они должны совпадать.

5003 Брюки с наклонными карманами и молнией

Ткань: костюмная ткань.

Другие материалы: подкладочная ткань для мешковин карманов; прокладка для пояса; 1 молния длиной 20 см; 1 пуговица.

РАСКРОЙ:

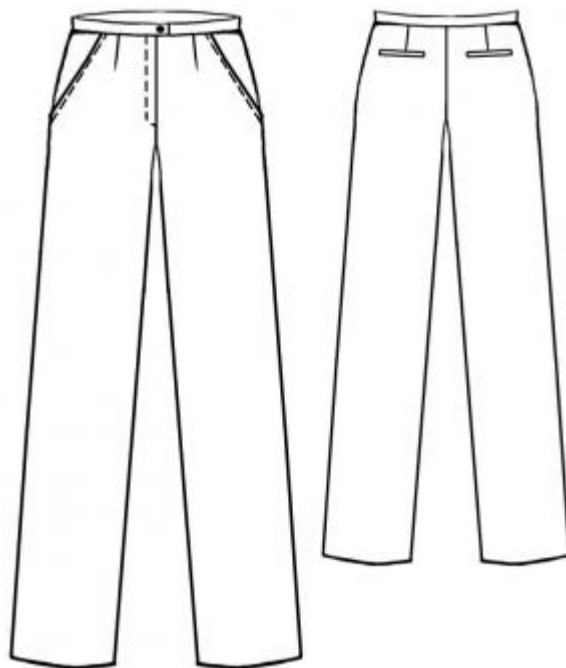
Все швы – 1 см.

Из основной ткани:

1. Передняя половинка брюк – 2 детали
2. Задняя половинка брюк – 2 детали
3. Боковая часть передних половинок – 2 детали
4. Пояс – 1 деталь
5. Откосок (деталь под застежку для левой стороны) – 1 деталь
6. Листочка заднего кармана – 2 детали

Из подкладочной ткани:

1. Верхняя часть мешковины переднего кармана – 2 детали



2. Нижняя часть мешковины переднего кармана – 2 детали

3. Мешковина заднего кармана – 2 детали

Из прокладки:

1. Пояс – 1 деталь

ПОШИВ:

1. Заложить складки на передних половинках и заметать их.

2. Боковые карманы с отрезными бочками. Входы в карманы передних половинок чисто вытачать верхними частями мешковин и отстрочить на расстоянии 0,5 см. Нижние части мешковин настрочить на боковые части передних половинок брюк. Передние половинки наколоть на боковые части, совместив входы в карманы с размеченными линиями. С изнаночной стороны стачать мешковины карманов. Мешковины приметать к передним половинкам.

3. Застежка на молнии. Стачать средний передний шов от метки разреза вниз на 4 см. На правой передней половинке гульфик заутюжить на изнаночную сторону. Припуски левой стороны разреза отвернуть на изнаночную сторону, подложить под сгиб молнию и приметать так, чтобы зубчики располагались вплотную к сгибу. Откосок чисто вытачать по округленной продольной стороне. Взятые вместе продольные срезы откоска приметать под левую сторону разреза. Левую сторону разреза отстрочить в край, прихватывая молнию и откосок. Разрез сколоть. Свободную тесьму молнии приколоть к гульфику и пристрочить, не прихватывая правую половинку брюк. Правую половинку отстрочить по размеченной линии, прихватывая гульфик.

4. Стачать вытачки на задних половинках.

5. На задних половинках брюк выполнить прорезные карманы с листочками с втачными концами. Для этого с изнаночной стороны задней половинки приутюжить поверх разметки кармана полосу прокладки шириной около 4 см. Подвернув припуск одной из длинных сторон подзора, настрочить подзор на мешковину заднего кармана. Листочку и мешковину кармана с настроченным

подзором, сложив лицевыми сторонами с задней половинкой брюк, притачать по соответствующим линиям притачивания. Прорезать отверстие между строчками, к концам строчек рассечь ткань наискосок. Прорезая отверстие, не повредите детали кармана! Припуски швов притачивания разутюжить. Мешковину вытянуть через отверстие на изнаночную сторону. Листочку отвернуть на изнаночную сторону и равномерно выправить так, чтобы ее сгиб доходил до шва притачивания мешковины. Листочку с лицевой стороны притачать в шов притачивания. Вторую мешковину кармана притачать с изнаночной стороны к припускам листочки. Маленькие треугольники, образовавшиеся в концах отверстия, отвернуть на изнаночную сторону и от концов одной строчки к концам другой строчки настрочить на листочку. Мешковины кармана подрезать до одинакового размера и стачать.

6. Стачать боковые и шаговые швы.

7. Пояс. Стачать оставшийся не стачанным участок среднего переднего шва и, не прерывая строчку, средний задний шов. Пояс притачать к верхнему срезу брюк, притачивая припуск под застежку пояса к откоску. Пояс сложить вдоль пополам и чисто вытачать короткие стороны. Внутренние половинки деталей пояса подвернуть и пришить к швам притачивания. Пояс отстрочить в край. На правом конце пояса прометать петлю для пуговицы.

8. Брюки подшить.

Поздравляем, брюки готовы:)