

ВНИМАНИЕ! Если на лекалах двойной контур, то лекала даны с припусками на швы (1 см). Если контур одинарный, то лекала даны без припусков на швы.

Все надписи на выкройках сделаны на лицевой стороне.

ВАЖНО! Прежде всего распечатайте бумажные выкройки и разложите их на ширину ткани (ширина ткани может быть от 90 см до 150 см), чтобы выяснить, сколько материала вам потребуется. Не забудьте учесть парные и симметричные детали.

При стачивании деталей обращайте внимание на надсечки – они должны совпадать.

5007 Длинное пальто с цельнокроенным рукавом

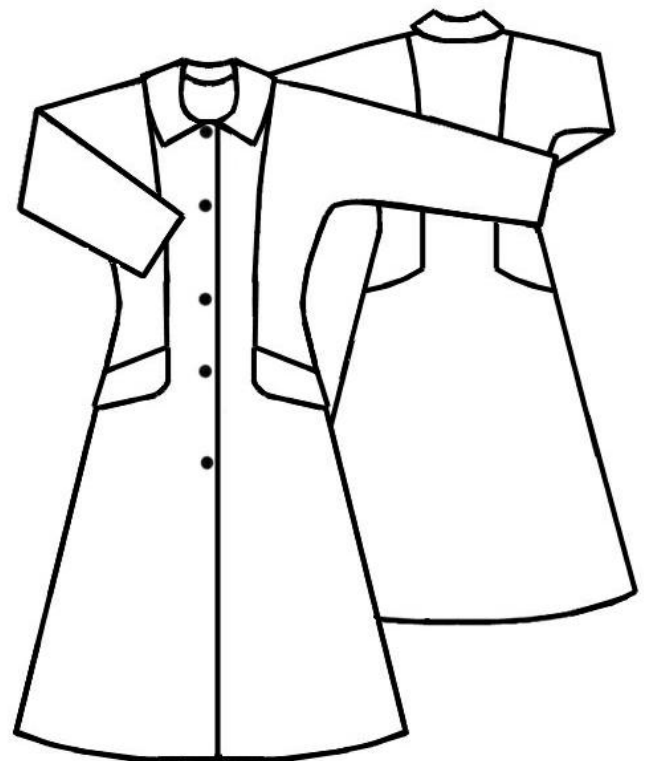
Ткань: пальтовая ткань, облегченный драп, велюр;

подкладочная ткань

Другие материалы: флизелин – 1,0 м

пуговицы – 5 шт.

подплечники формы реглан – 2 шт.



РАСКРОЙ:

Из ткани:

1. Спинка – 1 деталь со сгибом
2. Полочка – 2 детали
3. Задняя часть рукава – 2 детали
4. Передняя часть рукава – 2 детали
5. Подборт – 2 детали
6. Отложной воротник – 2 детали со сгибом
7. Обтачка горловины спинки – 1 деталь со сгибом
8. Клапан – 4 детали
9. Мешковина кармана – 4 детали

Из подкладочной ткани:

1. Спинка – 1 деталь со сгибом за вычетом ширины обтачки горловины
2. Полочка – 2 детали за вычетом ширины подбортов
3. Задняя часть рукава – 2 детали
4. Передняя часть рукава – 2 детали

Флизелин: укрепить детали подбортов, воротника, обтачки горловины спинки,

клапанов. Дополнительно приутюжить флизелин к припускам на подгибку низа.

ПОШИВ:

1. Выполнить рельефный швы спинки и задних частей рукавов. С лицевой стороны швов проложить отделочную строчку по спинке.
2. Чисто вытачать входы в карманы деталей полочек мешковинами из подкладочной ткани, предварительно рассечь припуски на швы полочек в углах наискосок. Сложить две детали клапана и чисто вытачать. Клапан, направив вверх, приметать к нижнему срезу передней части рукава. Мешковину и клапан пристрочить и заутюжить вниз, а припуски шва притачивания – вверх. Деталь полочки притачать к передней части рукава и, не прерывая строчки, стачать мешковины кармана. С лицевой стороны швов проложить отделочную строчку по полочке. Боковые срезы мешковин карманов приметать к полочкам.
3. Стачать плечевые швы и верхние швы рукавов.
4. Нижний воротник втачать в горловину спинки и полочки. Стачать плечевые швы подбортов и обтачки горловины спинки. Верхний воротник втачать в горловину подбортов и обтачки.
5. Подборта сложить с полочками лицевыми сторонами и приколоть к срезам бортов, сколоть срезы верхнего и нижнего воротника. Пальто чисто вытачать вдоль бортов и воротника. Разутюженные припуски швов втачивания нижнего воротника и обтачки горловины спинки стачать между собой.
6. Выполнить боковые швы и нижнее швы рукавов. Пальто подшить. Подборта пришить к подгибке низа пальто.
7. Рукава подшить.
8. Пришить подплечники.
9. Стачать детали кроя из подкладочной ткани. Подкладку притачать к внутренним срезам подбортов и обтачки горловины спинки. Подкладку подшить.
10. На правой полочке обметать петли.

Ваше пальто готово. Поздравляем!:)