

**ВНИМАНИЕ!** Если на лекалах двойной контур, то лекала даны с припусками на швы (1 см). Если контур одинарный, то лекала даны без припусков на швы.

Все надписи на выкройках сделаны на лицевой стороне.

**ВАЖНО!** Прежде всего распечатайте бумажные выкройки и разложите их на ширину ткани (ширина ткани может быть от 90 см до 150 см), чтобы выяснить, сколько материала вам потребуется. Не забудьте учесть парные и симметричные детали.

При стачивании деталей обращайтесь внимание на надсечки – они должны совпадать.

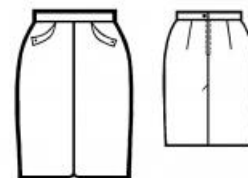
## 5023 Прямая юбка с цельнокроеным боковым швом

Ткань: тонкие шерстяные или шелковые ткани.

Другие материалы: 1 молния; 1 пуговица;  
клеевая прокладка; подкладка.

**РАСКРОЙ:**

Все швы – 1 см.



Из основной ткани:

1. Плотнище юбки – 2 детали
2. Клапан – 4 детали
3. Пояс – 1 деталь

Из подкладки:

1. Плотнище юбки – 2 детали

Из клеевой: продублировать пояс и две детали клапанов.

**ПОШИВ:**

1. Стачать передние, задние и боковые вытачки, заутюжить их к середине.

2. Обтачать клапан, вывернуть и отстрочить в край. Настрочить клапан на переднюю вытачку, закрыв ее.
3. Стачать задний средний шов между метками разреза под застежку и шлицы. Втачать молнию.
4. Стачать передний средний шов до метки разреза. Припуски разутюжить.
5. Припуск на подгибку низа заутюжить на изнаночную сторону и подшить. Цельнокроенную обтачку шлицы (левое заднее полотнище) по линии сгиба заутюжить на изнаночную сторону и пришить к подгибке. Продольную сторону припуска под шлицу (правое заднее полотнище) подшить как можно уже. Левое заднее полотнище отстрочить вверху шлицы наискосок, прихватывая припуск под шлицу.
6. Стачать шов на подкладке, заметать складки. Подкладку вложить в юбку, сложив ее с изнаночной стороной юбки, и сметать верхние срезы. Подкладку на разрезе для застежки подвернуть и пришить к тесьме молнии.
7. Пояс сложить лицом к лицу с верхним срезом юбки и притачать, оставляя на правом заднем крае пояса выступающим припуск под застежку. Концы пояса обтачать. Внутренние срезы пояса подвернуть и настрочить с лицевой стороны в шов притачивания. На левом конце пояса обметать петлю, на правом пришить пуговицу.
8. Нижний срез подкладки обработать швом в подгибку и закрепить у шлицы.

Поздравляем, юбка готова:)