

**ВНИМАНИЕ!** Если на лекалах двойной контур, то лекала даны с припусками на швы (1 см). Если контур одинарный, то лекала даны без припусков на швы.

Все надписи на выкройках сделаны на лицевой стороне.

**ВАЖНО!** Прежде всего распечатайте бумажные выкройки и разложите их на ширину ткани (ширина ткани может быть от 90 см до 150 см), чтобы выяснить, сколько материала вам потребуется. Не забудьте учесть парные и симметричные детали.

При стачивании деталей обращайтесь внимание на надсечки – они должны совпадать.

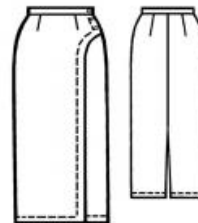
## 5024 Прямая юбка с фигурным запахом

Ткань: тонкие шерстяные или плотные шелковые ткани.

Другие материалы: 1 молния; 3 пуговицы;  
клеевая прокладка.

### РАСКРОЙ:

Все швы – 1 см.



### Из основной ткани:

1. Заднее полотнище – 2 детали
2. Переднее полотнище – 2 детали
3. Пояс – 1 деталь
4. Обтачка – 2 детали

Из клеевой: продублировать клеевой прокладкой деталь пояса и обтачки.

### ПОШИВ:

1. Стачать вытачки на передней и задней половинках юбки, заутюжить их к центру.

2. Стачать задний средний шов между метками застежки – молнии и разреза. Втачать молнию.
3. Припуски разреза заутюжить на изнаночную сторону и настроить.
4. Обтачать переднее полотнище юбки обтачкой, разутюжить припуски, вывернуть и обметать открытый срез обтачки. Отстрочить на расстоянии 2 см.
5. Стачать боковые швы юбки.
6. Наколоть пояс лицом к лицу на верхний срез юбки, притачать. Припуски шва притачивания заутюжить на пояс. Пояс лицом к лицу сложить на половину ширины, концы стачать. Пояс вывернуть, внутренний срез пояса подвернуть и приколоть так, чтобы внутренний край примерно на 2 мм заходил за шов притачивания. Настроить внутренний край с лицевой стороны в шов притачивания пояса. На левой стороне пояса обметать петлю, на правой пришить пуговицу.
7. Подвернуть припуск на подгибку низа юбки и отстрочить. Пришить декоративные пуговицы.

Поздравляем, юбка готова:)