

ВНИМАНИЕ! Если на лекалах двойной контур, то лекала даны с припусками на швы (1 см). Если контур одинарный, то лекала даны без припусков на швы. Все надписи на выкройках сделаны на лицевой стороне.

ВАЖНО! Прежде всего распечатайте бумажные выкройки и разложите их на ширину ткани (ширина ткани может быть от 90 см до 150 см), чтобы выяснить, сколько материала вам потребуется. Не забудьте учесть парные и симметричные детали. При стачивании деталей обращайте внимание на надсечки – они должны совпадать.

5067 Брюки с широкими отворотами

Ткань: шерстяные или смешанные костюмные ткани с добавлением эластичных волокон.

Другие материалы: 1 молния и 1 пуговица, клеевая прокладка.

РАСКРОЙ:

Все швы – 1 см.

Из основной ткани:

1. Откосок – 1 деталь
2. Передняя половинка – 2 детали
3. Задняя половинка – 2 детали
4. Пояс – 1 деталь

Из прокладки:

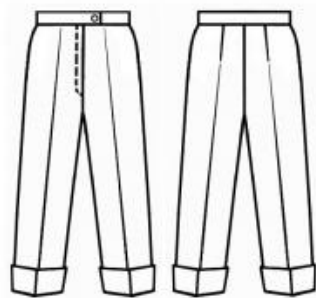
1. Пояс – 1 деталь

Клеевая прокладка приутюживается на половину ширины пояса.

ПОШИВ:

1. Укрепить клеевой прокладкой половину ширины пояса (Термоклеющиеся прокладки приутюживаются с изнаночной стороны детали сильно нагретым утюгом).

2. Стачать вытачки на задних половинках.



3. Выполнить передний средний шов ниже метки разреза, а также задний средний шов.
 4. Выполнить "Застежку-молнию с притачным откосом" – Цельнокроеную обтачку застежки заутюжить на изнаночную сторону: справа – по линии середины переда, слева – не доходя 1 см до линии середины переда (= припуск под застежку).
 5. Наколоть молнию, развернутую вбок, на левый срез застежки, наложить сверху сложенный вдвое изнаночной стороной внутрь откосок, совмещая по срезам, и стачать все слои; выправить подзор и проложить по краю "молнии" фиксирующую строчку. Разрез сколоть, совместив линии середины переда. Свободную тесьму застежки-молнии притачать к обтачке правой стороны застежки, не прихватив ткань передней половинки брюк. Обметать припуски и с изнаночной стороны проложить по нижним срезам подзоров фиксирующую зигзагообразную строчку. Правую переднюю половинку брюк отстрочить вдоль застежки, прихватив обтачку.
 6. Стачать шаговые швы и боковые швы.
 7. Выполнить "Пояс" – Сложить пояс вдвое по длине лицевой стороной внутрь и обтачать концы; вывернуть и проутюжить. Наложить пояс, развернутый вниз, укрепленной частью на талиевый срез изделия с лицевой стороны и пристрочить. Выправить пояс, заутюжить внутрь открытый срез и притачать к основному изделию, продолжая декоративную строчку по всему периметру пояса.
 8. Заутюжить внутрь подгиб низа брюк, подвернуть срезы и притачать по краю.
 9. Перегнуть манжету по разметке и прикрепить к боковым и шаговым швам.
 10. Выметать петлю на правом окончании пояса; пришить пуговицу.
- Поздравляем, брюки готовы:)