

**ВНИМАНИЕ!** Если на лекалах двойной контур, то лекала даны с припусками на швы (1 см). Если контур одинарный, то лекала даны без припусков на швы.

Все надписи на выкройках сделаны на лицевой стороне.

**ВАЖНО!** Прежде всего распечатайте бумажные выкройки и разложите их на ширину ткани (ширина ткани может быть от 90 см до 150 см), чтобы выяснить, сколько материала вам потребуется. Не забудьте учесть парные и симметричные детали.

При стачивании деталей обращайтесь внимание на надсечки – они должны совпадать.

## 5110 Брюки с карманами на молнии

Ткань: шерстяные или смесовые костюмные ткани.

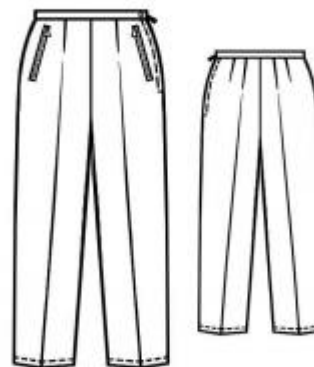
Другие материалы: клеевая прокладка; подкладочная ткань; 1 молния длиной 18 см; 2 молнии длиной 15 см; 1 пуговица.

### РАСКРОЙ:

Все швы – 1 см.

#### Из основной ткани:

1. Передняя половинка – 2 детали
2. Задняя половинка – 2 детали
3. Пояс – 1 деталь
4. Подзор кармана – 2 детали



#### Из подкладочной ткани:

1. Передняя половинка – 2 детали
2. Мешковина кармана – 4 детали

Прокладка: укрепить клеевой прокладкой половину ширины пояса.

## ПОШИВ:

1. Укрепить клеевой прокладкой половину ширины пояса (Термоклеющиеся прокладки приутюживаются с изнаночной стороны детали сильно нагретым утюгом).
2. Стачать вытачки, глубины вытачек заутюжить по направлению к середине.
3. С изнаночной стороны укрепить входы в карманы полосками прокладки.
4. На передних половинках выполнить прорезные карманы с молнией: сложить мешковину кармана с передней половинкой брюк лицевыми сторонами и притачать по размеченным линиям. Переднюю половинку прорезать вдоль между строчками, к концам строчек – наискосок. При этом не повредите швы! Мешковину отвернуть через прорез на изнаночную сторону и приметать. Подложить в прорезь кармана молнию и приметать. Проложить отделочную строчку по краю рамки одновременно притачивая молнию. Настрочить подзор кармана на вторую мешковину. Мешковины сложить, стачать и приметать к верхнему и боковому срезам передних половинок брюк.
5. Заложить и заметать защипы на деталях подкладки передних половинок брюк, заутюжить внутрь подгибку низа подкладки брюк, подвернуть срезы и притачать. Подкладку изнаночной стороной наложить на изнаночную сторону передних половинок и сметать по открытым срезам.
6. Стачать боковые швы, при этом на левом шве сверху оставить открытым разрез под молнию. Стачать шаговые швы. Припуски разутюжить. В один прием стачать передний и задний средние швы. Припуски разутюжить сверху до начала закруглений.
7. Припуски вдоль срезов разреза под молнию заутюжить на изнаночную сторону. Молнию с притачать под края разреза так, чтобы зубчики не были видны.

8. Пояс сложить вдвое по длине лицевой стороной внутрь и обтачать концы; вывернуть и проутюжить. Наложить пояс, развернутый вниз, укрепленной частью на талиевый срез изделия с лицевой стороны и пристрочить. Выправить пояс, заутюжить внутрь открытый срез и притачать к основному изделию, продолжая декоративную строчку по всему периметру пояса.

9. Заутюжить внутрь подгиб низа брюк, подвернуть срезы и притачать.

10. На правом конце пояса обметать петлю, на левый – пришить пуговицу.

Поздравляем, брюки готовы:)