

ВНИМАНИЕ! Если на лекалах двойной контур, то лекала даны с припусками на швы (1 см). Если контур одинарный, то лекала даны без припусков на швы. Все надписи на выкройках сделаны на лицевой стороне.

ВАЖНО! Прежде всего распечатайте бумажные выкройки и разложите их на ширину ткани (ширина ткани может быть от 90 см до 150 см), чтобы выяснить, сколько материала вам потребуется. Не забудьте учесть парные и симметричные детали. При стачивании деталей обращайте внимание на надсечки – они должны совпадать.

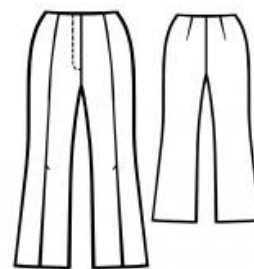
5127 Брюки клеш с рельефами и разрезами

Ткань: натуральные или смесовые костюмные ткани.

Другие материалы: 1 молния длиной 22 см, прокладка.

РАСКРОЙ:

Все швы – 1 см.



Из основной ткани:

1. Внутренняя часть передней половинки – 2 детали
2. Боковая часть передней половинки – 2 детали
3. Задняя половинка – 2 детали
4. Обтачка задней половинки – 1 деталь
5. Обтачка передней половинки – 2 детали
6. Откосок – 1 деталь

Прокладка: детали обтачки.

ПОШИВ:

1. Продублировать клеевой прокладкой детали обтачек.
2. Стачать вытачки, глубины вытачек заутюжить по направлению к середине.

3. Стачать рельефы на передних половинках до метки разреза. Припуски разутюжить.
4. Стачать боковые швы. Стачать шаговые швы. Припуски разутюжить. В один прием стачать передний и задний средние швы, оставляя недостающим участок для застежки-молнии. Припуски разутюжить сверху до начала закруглений.
5. Застежка на молнию: цельнокроенные обтачки застежки на молнию заутюжить на изнаночную сторону. Молнию притачать под край припуска под застежку (левая сторона) в край. Притачать свободную тесьму застежки-молнии на правую половинку к цельнокроеной обтачке.
6. Сложить откосок вдоль пополам, обтачать верхнему и нижнему коротким срезам.
7. Настрочить цельнокроенную обтачку застежки на молнию на откосок на левой половинке брюк.
8. Отстрочить правый край разреза, прихватывая обтачку.
9. Верхний край брюк: обтачки стачать по боковым срезам.
10. Обтачку лицом к лицу настрочить на верхние срезы половинок.
11. Припуски обрезать до ширины 0.5 см, уложить под обтачки и пристрочить в край. Обтачки завернуть на изнаночную сторону, приутюжить верхний край. Обтачки изнутри подвернуть, нашить на тесьму молнии. Дополнительно нижние края обтачек пришить к припускам швов и глубинам вытачек.
12. Нижний край: припуски на подгибку низа завернуть на изнаночную сторону и пришить.

Поздравляем, брюки готовы:)