

ВНИМАНИЕ! Если на лекалах двойной контур, то лекала даны с припусками на швы (1 см). Если контур одинарный, то лекала даны без припусков на швы.

Все надписи на выкройках сделаны на лицевой стороне.

ВАЖНО! Прежде всего распечатайте бумажные выкройки и разложите их на ширину ткани (ширина ткани может быть от 90 см до 150 см), чтобы выяснить, сколько материала вам потребуется. Не забудьте учесть парные и симметричные детали.

При стачивании деталей обращайтесь внимание на надсечки – они должны совпадать.

5140 Брюки с накладными карманами спереди

Ткань: плотные натуральные или смесовые ткани с добавлением лайкры.

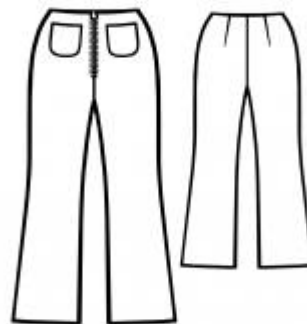
Другие материалы: 1 молния длиной 22 см, прокладка.

РАСКРОЙ:

Все швы – 1 см.

Из основной ткани:

1. Передняя половинка – 2 детали
2. Задняя половинка – 2 детали
3. Передняя обтачка – 2 детали
4. Задняя обтачка – 1 деталь со сгибом
5. Карман – 2 детали



Прокладка: детали обтачки.

ПОШИВ:

1. Продублировать клеевой прокладкой детали обтачки.

2. Стачать вытачки, глубины вытачек заутюжить по направлению к середине.
3. Настрочить карманы на передние половинки брюк.
4. Стачать боковые швы. Стачать шаговые швы. Припуски разутюжить. В один прием стачать передний и задний средние швы, оставляя нестаченным участок для застежки-молнии. Припуски разутюжить сверху до начала закруглений.
5. Застежка на молнии: припуски вдоль срезов разреза заутюжить на изнаночную сторону. Молнию с обеих сторон настрочить на края разреза.
6. Верхний край брюк: обтачки стачать по боковым срезам. Обтачку лицом к лицу настрочить на верхние срезы половинок.
7. Припуски обрезать до ширины 0,5 см, уложить под обтачки и пристрочить в край. Обтачки завернуть на изнаночную сторону, приутюжить верхний край. Обтачки изнутри подвернуть, нашить на тесьму молнии. Дополнительно нижние края обтачек пришить к припускам швов и глубинам вытачек.
8. Нижний край: припуски на подгибку низа завернуть на изнаночную сторону и пришить.

Поздравляем, брюки готовы:)