

**ВНИМАНИЕ!** Если на лекалах двойной контур, то лекала даны с припусками на швы (1 см). Если контур одинарный, то лекала даны без припусков на швы. Все надписи на выкройках сделаны на лицевой стороне.

**ВАЖНО!** Прежде всего распечатайте бумажные выкройки и разложите их на ширину ткани (ширина ткани может быть от 90 см до 150 см), чтобы выяснить, сколько материала вам потребуется. Не забудьте учесть парные и симметричные детали. При стачивании деталей обращайте внимание на надсечки – они должны совпадать.

## 5141 Классические брюки на молнии

Ткань: шелковые ткани.

Другие материалы: 1 молния длиной 22 см, 1 пуговица, прокладка.

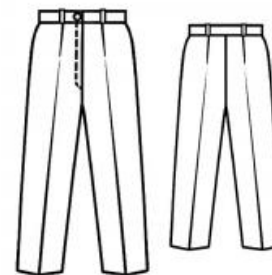
### РАСКРОЙ:

Все швы – 1 см.

#### Из основной ткани:

1. Передняя половинка – 2 детали
2. Задняя половинка – 2 детали
3. Пояс – 1 деталь
4. Шлевка – 4 детали
5. Откосок – 1 деталь

Прокладка: пояс.



### ПОШИВ:

1. Продублировать клеевой прокладкой пояс.
2. Стачать вытачки. Заутюжить их глубины к средним срезам.
3. Передние половинки сложить лицом к лицу, под меткой разреза стачать передний средний шов не доходя ок. 2 см до линии шагового шва.
4. Застежка на молнии: цельнокроенные обтачки застежки на молнию

заутюжить на изнаночную сторону. Молнию притачать под край припуска под застежку (левая сторона) в край.

5. Притачать свободную тесьму застежки-молнии на правую половинку к цельнокроеной обтачке.

6. Сложить откосок вдоль пополам, обтачать верхнему и нижнему коротким срезам.

7. Настрочить цельнокроенную обтачку застежки на молнию на откосок на левой половинке брюк.

8. Отстрочить правый край разреза, прихватывая обтачку.

9. Сложить лицом к лицу по одной передней и задней половинке. Стачать боковые швы и шаговые швы. Припуски швов разутюжить.

10. Стачать один из продольных срезов деталей пояса с верхним срезом брюк, сложив их лицом к лицу, при этом на левом крае разреза оставить выступающим припуск под застежку.

11. Обе половинки брюк вложить друг в друга лицом к лицу. Стачать средний шов до верхнего края пояса. Припуски среднего шва разутюжить до закругления. Припуски швов притачивания деталей пояса заутюжить на пояс. Пояс сложить лицевой стороной внутрь на половину ширины, стачать передние концы.

12. Пояс вывернуть, с лицевой стороны прострочить точно в шов притачивания.

13. Заутюжить внутрь подгиб низа брюк, пришить вручную.

14. На правом конце пояса обметать прорезную петлю. На левый пришить пуговицу.

Поздравляем, брюки готовы:)