

ВНИМАНИЕ! Если на лекалах двойной контур, то лекала даны с припусками на швы (1 см). Если контур одинарный, то лекала даны без припусков на швы.

Все надписи на выкройках сделаны на лицевой стороне.

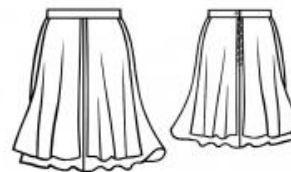
ВАЖНО! Прежде всего распечатайте бумажные выкройки и разложите их на ширину ткани (ширина ткани может быть от 90 см до 150 см), чтобы выяснить, сколько материала вам потребуется. Не забудьте учесть парные и симметричные детали.

При стачивании деталей обращайтесь внимание на надсечки – они должны совпадать.

5146 Двухслойная юбка

Ткань: легкие натуральные или смесовые ткани, например, шелк.

Другие материалы: клеевая; 1 потайная молния длиной 20 см; 1 пуговица.



РАСКРОЙ:

Все швы – 1 см.

Из основной ткани:

1. Полотнище юбки – 4 детали
2. Верхнее полотнище – 4 детали
3. Пояс – 1 деталь

Из клеевой: пояс.

ПОШИВ:

1. Укрепить клеевой прокладкой пояс (Термоклеевые прокладки приутюживаются с изнаночной стороны детали сильно нагретым утюгом).
2. Стачать на полотнищах юбки под меткой разреза задний средний шов.

Стачать передний средний шов и боковые швы. Припуски разутюжить, припуски вдоль срезов разреза заутюжить на изнаночную сторону.

3. Приметать к припускам разреза посередине заднего полотнища молнию, с лицевой стороны пристрочить на расстоянии 0,5 см.
4. Сметать верхние срезы верхних и нижних полотнищ, наложив их изнаночной на лицевую сторону соответственно.
5. Наколоть пояс лицом к лицу на верхний срез юбки, притачать. Припуски шва притачивания заутюжить на пояс. Пояс лицом к лицу сложить на половину ширины, концы стачать. Пояс вывернуть, внутренний срез пояса подвернуть и приколоть так, чтобы внутренний край примерно на 2 мм заходил за шов притачивания. Настрочить внутренний край с лицевой стороны в шов притачивания пояса.
6. Обметать прорезную петлю на левом конце пояса, на правом пришить пуговицу.
7. Припуски на подгибку низа на верхних и нижних полотнищах юбки завернуть на изнаночную сторону, подвернуть, настрочить на расстоянии 0,5 см от края.

Поздравляем, юбка готова:)