

ВНИМАНИЕ! Если на лекалах двойной контур, то лекала даны с припусками на швы (1 см). Припуск по нижнему срезу изделия – 1,5 см. Если контур одинарный, то лекала даны без припусков на швы.

Все надписи на выкройках сделаны на лицевой стороне.

ВАЖНО! Прежде всего распечатайте бумажные выкройки и разложите их на ширину ткани (ширина ткани может быть от 90 см до 150 см), чтобы выяснить, сколько материала вам потребуется. Не забудьте учесть парные и симметричные детали.

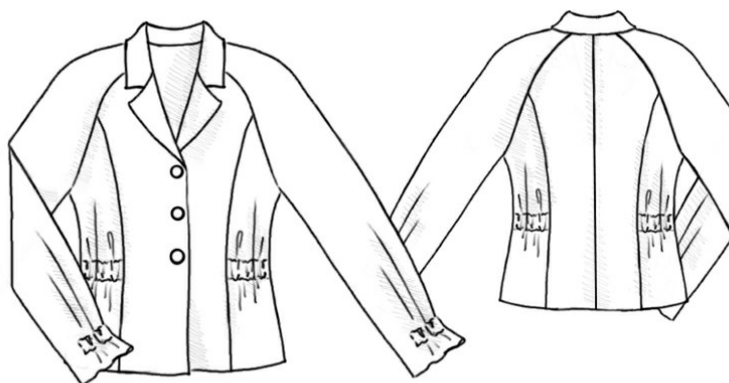
При стачивании деталей обращайтесь внимание на надсечки – они должны совпадать.

5154 Блузка с рукавом реглан и английским воротником

Ткань: легкие натуральные или смесовые ткани.

Другие материалы: клеевая прокладка,
пуговицы – 3 шт.
эластичная тесьма – 50 см.

РАСКРОЙ:



Из основной ткани:

1. Средняя часть полочки – 2 детали
2. Боковая часть полочки – 2 детали
3. Средняя часть спинки – 2 детали
4. Боковая часть спинки – 2 детали
5. Передняя половинка рукава – 2 детали
6. Задняя половинка рукава – 2 детали
7. Подборт – 2 детали
8. Воротник – 2 детали со сгибом
9. Кулилка – 1 деталь

10. Кулиска на рукав – 2 детали

11. Обтачка горловины спинки – 1 деталь со сгибом

Из клеевой: подборт, верхний воротник, обтачка горловины спинки.

ПОШИВ:

1. Продублировать клеевой прокладкой подборт, верхний воротник, обтачку горловины спинки.

2. Эластичную тесьму разделить на 4 части: 2 по 15 см – для бочков и 2 по 10 см – для рукавов.

3. Стачать средний шов спинки и рельефы.

4. Стачать рельефы на полочках.

5. Переднюю и заднюю половинки рукавов сложить лицом к лицу соответственно с полочкой и спинкой, стачать.

6. Сложить полочку со спинкой, стачать верхний срез рукава. С изнанки, по разметке притачать кулиску. Вставить эластичную тесьму, закрепить с одного конца. Другой конец вытянуть на нужную длину и также закрепить.

7. Нижний срез рукава и боковой срез стачать одним швом.

8. С изнаночной стороны боковых частей спинки и полочки, по разметке притачать кулиску. Вставить эластичную тесьму также, как на рукавах.

9. Воротник чисто вытачать по внешнему контуру и, взяв вместе открытые продольные срезы, вметать в горловину. Обтачку горловины спинки притачать к подбортам. Подборта и обтачку сложить с блузкой лицевыми сторонами и обтачать по бортам, лацканам и горловине, прихватив воротник.

10. Подборта и обтачку отвернуть на изнанку, выметать, приутюжить.
Внутренние срезы обтачки пришить к припускам швов.

11. Низ изделия и рукавов обметать, отогнуть на изнаночную сторону и пришить вручную.

12. На правой полочке обметать петли, на левой пришить пуговицы.

Поздравляем, ваша блузка готова:)