

ВНИМАНИЕ! Если на лекалах двойной контур, то лекала даны с припусками на швы (1 см). Если контур одинарный, то лекала даны без припусков на швы. Все надписи на выкройках сделаны на лицевой стороне.

ВАЖНО! Прежде всего распечатайте бумажные выкройки и разложите их на ширину ткани (ширина ткани может быть от 90 см до 150 см), чтобы выяснить, сколько материала вам потребуется. Не забудьте учесть парные и симметричные детали. При стачивании деталей обращайте внимание на надсечки – они должны совпадать.

5163 Юбка из замши с накладными карманами

Ткань: натуральная или искусственная замша или плотная неосыпающаяся ткань.

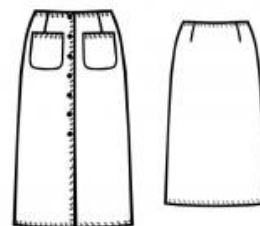
Другие материалы: 7 пуговиц.

РАСКРОЙ:

Все швы – 1 см.

Из основной ткани:

1. Переднее полотнище – 2 детали
2. Заднее полотнище – 1 деталь со сгибом
3. Карман – 2 детали



ПОШИВ:

1. Стачать вытачки на передней и задней половинках юбки, заутюжить к центру.
2. Стачать боковые швы.
3. Подогнуть припуски на карманах и настроить на передние полотнища по разметке.
4. На правой полочке обметать петли, на левой пришить пуговицы.
5. Из замши нарезать тонкие шнурки (шириной ок. 2 мм). По краю борта, верхнему и нижнему срезам, по верху кармана на расстоянии 2 см от края прорубить отверстия для шнурка (расстояние между отверстиями 2 см). Продеть шнурок в отверстия через край.

Поздравляем, юбка готова:)