

ВНИМАНИЕ! Если на лекалах двойной контур, то лекала даны с припусками на швы (1 см). Если контур одинарный, то лекала даны без припусков на швы. Все надписи на выкройках сделаны на лицевой стороне.

ВАЖНО! Прежде всего распечатайте бумажные выкройки и разложите их на ширину ткани (ширина ткани может быть от 90 см до 150 см), чтобы выяснить, сколько материала вам потребуется. Не забудьте учесть парные и симметричные детали.

При стачивании деталей обращайте внимание на надсечки – они должны совпадать.

5168 Пальто миди с рельефами

Ткань: пальтовые ткани.

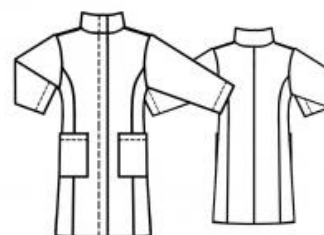
Другие материалы: подкладочная ткань; клеевая прокладка; подплечники; 4 кнопки.

РАСКРОЙ:

Все швы – 1 см.

Из основной ткани:

1. Спинка – 2 детали
2. Полочка – 2 детали
3. Бочок – 2 детали
4. Рукав – 2 детали
5. Карман – 2 детали
6. Воротник стойка – 2 детали со сгибом



Из подкладки:

1. Спинка – 2 детали
2. Полочка цельновыкроенная с бочком – 2 детали
3. Рукав – 2 детали

Из прокладки: продублировать прокладкой детали подбортов, карманы и нижний воротник.

ПОШИВ:

1. Укрепить клеевой прокладкой детали подбортов, карманы и нижний воротник. (Термоклеющиеся прокладки приутюживаются с изнаночной стороны детали сильно нагретым утюгом).
2. Накладные карманы. Цельнокроеную обтачку верха каждого кармана отвернуть на лицевую сторону и притачать к боковым срезам. Обтачку отвернуть на изнаночную сторону, припуски по остальным срезам кармана также отвернуть на изнаночную сторону. Карман отстрочить вдоль обтачки. Карман наколоть на полочку и настрочить в край.
3. Стачать средний шов спинки, рельефные и плечевые швы. Припуски разутюжить.
4. Воротник обтачать по боковым и верхней стороне, вывернуть на лицо, приутюжить и проложить по краю отделочную строчку. Готовый воротник вметать в горловину, складывая воротник лицом к лицу с основным изделием.
5. На подбортах установить магнитные кнопки-пуговицы, подложив под каждую кусочек ткани.
6. Цельнокроеные подборта отвернуть на лицевую сторону и притачать к срезу горловины поверх воротника. От концов подбортов втачать воротник в горловину спинки. Подборта притачать к низу изделия и отвернуть на изнаночную сторону.
7. Выполнить швы рукавов. Припуски швов обметать и разутюжить. Припуск на подгибку низа рукава заутюжить на изнаночную сторону.
8. Присобрать окат рукава мелкими частыми стежками между метками и стянуть нить до совмещения с соответствующим расстоянием на пройме изделия. Увлажнить ткань и сутюжить сборки кончиком сильно нагретого

утюга. Приколоть рукав к изделию, совмещая контрольные метки, и стачать, выполняя шов со стороны рукава.

9. Пришить подплечники.

10. Стачать детали кроя из подкладочной ткани. Обтачать подборта подкладкой по внутренним срезам. Вручную подкладку пришить к припускам шва притачивания воротника и плечевым срезам подбортов. Подкладку притачать к нижним срезам рукавов. Подкладку подшить.

11. Подшить низ пальто.

Поздравляем, пальто готово:)