

ВНИМАНИЕ! Если на лекалах двойной контур, то лекала даны с припусками на швы (1 см). Если контур одинарный, то лекала даны без припусков на швы.

Все надписи на выкройках сделаны на лицевой стороне.

ВАЖНО! Прежде всего распечатайте бумажные выкройки и разложите их на ширину ткани (ширина ткани может быть от 90 см до 150 см), чтобы выяснить, сколько материала вам потребуется. Не забудьте учесть парные и симметричные детали.

При стачивании деталей обращайте внимание на надсечки – они должны совпадать.

5217 Трикотажное платье с драпировкой и шлицей

Ткань: только эластичные ткани и трикотажные полотна.

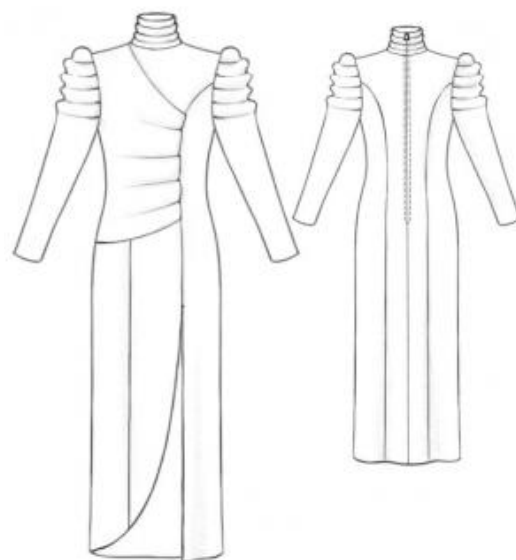
Другие материалы: молния.

РАСКРОЙ:

Все швы – 1 см.

Из основной ткани:

1. Центральная часть спинки – 2 детали
2. Боковая часть спинки правая – 1 деталь
3. Боковая часть спинки левая – 1 деталь
4. Боковая часть переда левая – 1 деталь
5. Стойка верхняя – 1 деталь
6. Стойка нижняя – 1 деталь
7. Центральная часть переда – 1 деталь
8. Боковая часть переда правая – 1 деталь
9. Драпировка – 1 деталь
10. Рукав – 2 детали



ПОШИВ:

1. Стачать правый рельефный шов переда.
2. Обработать верхний и нижний срезы драпировки швом вподгибку. Заложить складки по разметке. Положить драпировку на центральную часть полочки изнанкой на лицо и сметать по срезам.
3. Стачать центральный шов спинки от метки вниз, рельефные швы спинки и левый рельеф полочки, плечевые срезы, боковые срезы. Обметать швы.
4. На верхней стойке заложить и заметать складки. Сложить верхнюю и нижнюю стойку лицом к лицу обтачать по верхнему срезу. Вывернуть на лицо, выметать и приутюжить. Сложить нижний срез верхней стойки с горловиной платья лицевыми сторонами и притачать. Подогнуть нижний срез нижней стойки и настрочить в шов притачивания.
5. Заутюжить на изнаночную сторону припуск на застежку. Подложить под сгибы молнию и притачать, подгибая тесьму сверху.
6. Заложить и заметать складки по окату рукава. Припуск шва по окату подрезать до 1 см. Стачать швы рукавов. Втачать рукава в проймы. Обработать низ рукавов швом вподгибку.
7. Заутюжить на изнаночную сторону припуск на разрез левой боковой части переда и все припуски на подгибку низа изделия и подшить потайными стежками.

Поздравляем, платье готово:)