

ВНИМАНИЕ! Если на лекалах двойной контур, то лекала даны с припусками на швы (1 см). Если контур одинарный, то лекала даны без припусков на швы.

Все надписи на выкройках сделаны на лицевой стороне.

ВАЖНО! Прежде всего распечатайте бумажные выкройки и разложите их на ширину ткани (ширина ткани может быть от 90 см до 150 см), чтобы выяснить, сколько материала вам потребуется. Не забудьте учесть парные и симметричные детали.

При стачивании деталей обращайтесь внимание на надсечки – они должны совпадать.

5222 Женский полукOMBинезон с застежкой спереди

Ткань: прочная износостойчивая ткань
(хлопок + полиэфир).

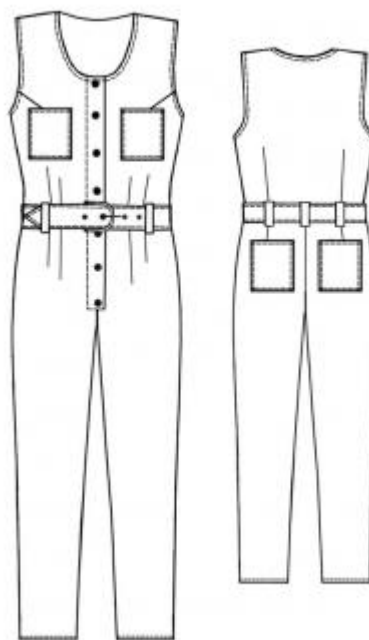
Другие материалы: пуговицы – 7 шт.,
флизелин, пряжка.

РАСКРОЙ:

Все швы – 1 см. Припуск на подгибку низа
изделия – 3 см.

Из основной ткани:

1. Нижний накладной карман – 2 детали
2. Откосок – 1 деталь со сгибом
3. Мешковина переднего кармана – 2
детали
4. Передняя половинка – 2 детали
5. Задняя половинка – 2 детали
6. Боковая часть передней половинки – 2 детали
7. Нагрудный карман – 2 детали
8. Спинка – 1 деталь со сгибом
9. Полочка – 2 детали



10. Обтачка горловины спинки – 1 деталь со сгибом
11. Подборт – 2 детали
12. Пояс – 1 деталь со сгибом
13. Шлевка – 5 деталей

Из флизелина:

1. Обтачка гульфика – 2 детали
2. Обтачка задней части горловины – 1 деталь со сгибом
3. Обтачка переднего края – 2 детали

ПОШИВ:

1. Приутюжьте флизелин на изнаночную сторону соответствующих деталей ткани.
2. Сшейте вытачки на передней и задней частях, приутюжьте нагрудные вытачки вверх, а талиевые вытачки – к середине.
3. Обметайте верхний край нагрудного кармана, загните его на изнаночную сторону и пришейте. Загните остальные края кармана на изнаночную сторону и проутюжьте. Положите карман на переднюю часть, как отмечено, и пришейте. Пришейте второй карман таким же образом.
4. Сшейте плечевые швы верхней части модели, обметайте припуски и проутюжьте их назад. Вырежьте (или используйте готовую косую бейку) косые полосы шириной 4 см и длиной на 4 см больше длины проймы. Сложите косые полосы пополам лицевой стороной наружу и проутюжьте их. Пришейте косые полосы к вырезам пройм. Резко согните полосы на линии соединения, чтобы шов точно лежал на краю. Сложите полосы, как при обработке припусков, и пришейте точно по краю.
5. Сшейте боковые швы верхней части модели, обметайте припуски и проутюжьте их назад. Сложите складки на передней части, как отмечено, и закрепите.
6. Сшейте вытачки на задней части брюк, проутюжьте их к середине. Обметайте

верхние края задних карманов, согните их на изнаночную сторону и пришейте. Согните остальные края карманов на изнаночную сторону и проутюжьте. Положите карманы на заднюю часть брюк, как отмечено, и пришейте.

7. Сложите складки на передней части брюк, как отмечено, и закрепите. Соедините мешковины карманов с передними частями брюк и сшейте вдоль краев входов в карманы. Сделайте надсечки на припусках в закруглениях, близко к шву. Пристрочите припуски к мешковинам карманов на расстоянии 0,1 см от шва. Сложите мешковины карманов на изнаночную сторону и проутюжьте края входов в карманы.

8. Соедините передние части брюк с боковыми частями, как отмечено, и сшейте, обметайте припуски. Закрепите мешковины карманов к передним частям брюк на верхних и боковых краях.

9. Сшейте боковые и внутренние швы нижней части комбинезона, обметайте припуски и проутюжьте их назад.

10. Обметайте средние швы передних и задних частей брюк. Сшейте задний и передний средний швы брюк. Укрепите шов дополнительной строчкой вдоль первого шва. Соедините верхнюю и нижнюю части комбинезона, обметайте припуски и проутюжьте их вверх.

11. Сшейте обтачку гульфика и обтачку переднего края лицевыми сторонами друг к другу, проутюжьте припуски в разные стороны. Сшейте плечевые швы обтачки, проутюжьте припуски в разные стороны. Обметайте внутренний край обтачки. Соедините обтачку с моделью и сшейте нижние углы на гульфике, передние края и горловину. Сделайте надсечки на припусках в закруглениях, близко к шву, и срежьте углы под углом. Сложите обтачку на изнаночную сторону и проутюжьте. Закрепите обтачку в плечевых швах. Выметайте петли на правом переднем крае, как отмечено, и пришейте пуговицы по левому краю.

12. Сложите шлевки пополам лицевой стороной внутрь и сшейте длинные края.

Выверните шлевки и проутюжьте. Пришейте их к модели в местах складок спереди, вытачек и среднего шва сзади.

13. Сложите пояс пополам вдоль лицевой стороной внутрь, сшейте края с трех сторон. Срежьте углы под углом, выверните пояс и проутюжьте. Сделайте декоративную строчку на расстоянии 0,5 см от края. Прикрепите пряжку к поясу, загните конец пояса внутрь и пришейте рядом с пряжкой. Проденьте пояс через шлевки.

14. Обметайте нижние края комбинезона, согните их на изнаночную сторону и пришейте.

Поздравляем, полукомбинезон готов:)