

ВНИМАНИЕ! Если на лекалах двойной контур, то лекала даны с припусками на швы (1 см). Если контур одинарный, то лекала даны без припусков на швы.

Все надписи на выкройках сделаны на лицевой стороне.

ВАЖНО! Прежде всего распечатайте бумажные выкройки и разложите их на ширину ткани (ширина ткани может быть от 90 см до 150 см), чтобы выяснить, сколько материала вам потребуется. Не забудьте учесть парные и симметричные детали.

При стачивании деталей обращайтесь внимание на надсечки – они должны совпадать.

5237 Двухсторонний халат с шалевым воротником

Ткань: плотные ткани из шелковых или хлопчатобумажных волокон.

Другие материалы: махровая ткань с рисунком; махровая ткань без рисунка; клеевая прокладка.

РАСКРОЙ:

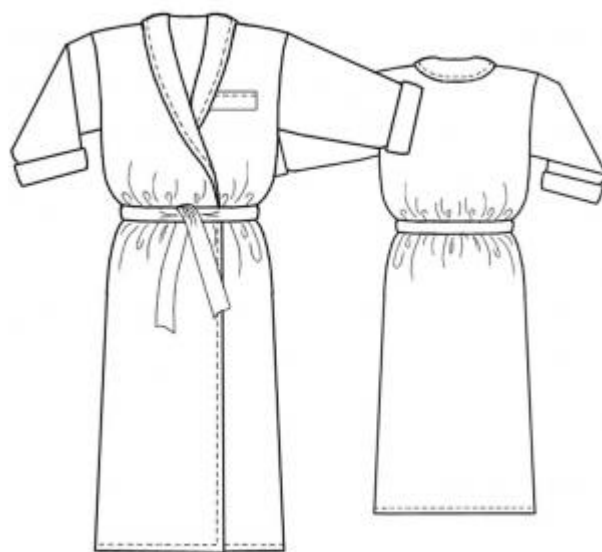
Все швы – 1 см.

Из основной ткани:

1. Спинка – 1 деталь со сгибом
2. Карман – 2 детали
3. Нагрудный карман – 2 детали
4. Полочка – 2 детали
5. Пояс – 1 деталь
6. Рукав – 2 детали

Из отделочной ткани:

1. Спинка – 1 деталь со сгибом



2. Карман – 2 детали
3. Листочка – 1 деталь со сгибом
4. Полочка – 2 детали
5. Пояс – 1 деталь
6. Рукав – 2 детали

ПОШИВ:

1. Продублировать клеевой прокладкой деталь листочки. Листочку обтачать по коротким сторонам, вывернуть и отстрочить в край. С изнаночной стороны полочки приутюжить поверх разметки кармана полосу прокладки шириной около 4 см. Листочку кармана и верхнюю мешковину сложить с полочкой лицевыми сторонами, приколоть по разметке вдоль входа в карман и притачать, обратив внимание на то, чтобы продольные срезы листочки и мешковины совпали с линией середины разметки кармана. Полочку прорезать вдоль между строчками, к концам строчек – наискосок. При этом не повредите листочки и мешковины! Припуски швов разутюжить. Листочку и мешковину отвернуть через прорез на изнаночную сторону и приметать. Нижнюю мешковину кармана с изнаночной стороны полочки положить на листочку, направив мешковину на вверх, и с лицевой стороны листочку настрочить в шов притачивания, прихватывая мешковину. Мешковину заутюжить вниз. Маленькие треугольники на концах прореза отвернуть на изнаночную сторону и настрочить точно от концов верхней строчки к концам нижней. Мешковины подрезать, уравнивая, и стачать.

2. Стачать боковые швы, не стачивая входы в карман. Приколоть мешковины карманов с изнаночной стороны к припускам входа в карман, сложив их лицевыми сторонами, и притачать точно по размеченным линиям боковых швов. Мешковины заутюжить на перед и стачать друг с другом.

3. Стачать плечевые срезы до уголка. Припуск в уголках рассечь наискосок. Стачать средний шов на деталях воротника. Втачать воротник в горловину. Припуски шва втачивания разутюжить.

4. Стачать швы рукавов. Втачать рукава в проймы.

5. Заутюжить припуск на подгибку низа на изнаночную сторону, подогнуть и настрочить.

6. Обработать внутреннюю часть халата также, как внешнюю, но без прорезного кармана. Сложить внешнюю и внутреннюю части халата лицевыми сторонами внутрь и обтачать по бортам и воротнику. Халат вывернуть. Совместить между собой швы втачивания воротников и настрочить в шов. Борта и воротник отстрочить. Припуск на подгиб низа рукавов отогнуть на изнаночную сторону и приутюжить. Низ рукава отстрочить, скрепляя внешнюю и внутреннюю детали рукава.

7. Стачать детали пояса по длинным и одной короткой сторонам, вывернуть и приутюжить сгибы. Подвернув открытый срез, проложить строчку по краям пояса на лапку.

Поздравляем, халат готов:)