

ВНИМАНИЕ! Если на лекалах двойной контур, то лекала даны с припусками на швы (1 см). Если контур одинарный, то лекала даны без припусков на швы.

Все надписи на выкройках сделаны на лицевой стороне.

ВАЖНО! Прежде всего распечатайте бумажные выкройки и разложите их на ширину ткани (ширина ткани может быть от 90 см до 150 см), чтобы выяснить, сколько материала вам потребуется. Не забудьте учесть парные и симметричные детали.

При стачивании деталей обращайтесь внимание на надсечки – они должны совпадать.

5248 Короткая комбинация на бретельках

Ткань: шелковые ткани из натуральных или смешанных волокон.

Другие материалы: однотонный атлас для отделки.

РАСКРОЙ:

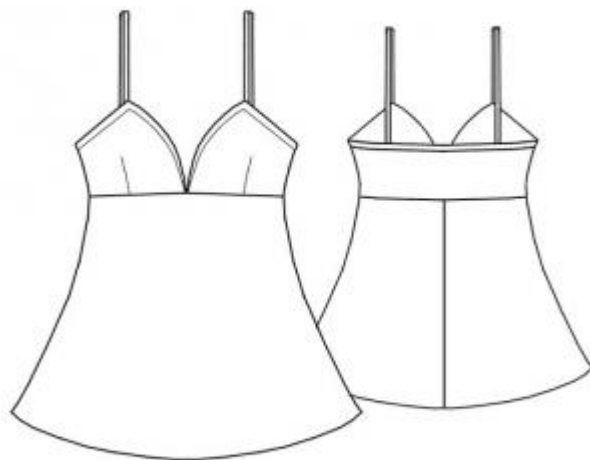
Все швы – 1 см.

Из основной ткани:

1. Спинка – 1 деталь со сгибом
2. Нижняя часть спинки – 2 детали
3. Чашечка – 2 детали
4. Нижняя часть переда – 1 деталь со сгибом

Из отделки:

1. Подкладка чашечки – 2 детали
2. Обтачка задней части – 1 деталь
3. Бретелька – 2 детали



ПОШИВ:

1. Стачать средний шов спинки, притачать верхнюю часть спинки к нижней. Шов притачивания заутюжить наверх.
2. Стачать вытачки на чашечках и подкладке чашечек. Подкладку сложить с основной тканью лицевыми сторонами внутрь и стачать по верхней и средней части. Вывернуть на лицевую сторону, выметать из подкладки кант и приутюжить. Притачать чашечки к нижней части переда.
3. Стачать боковые швы.
4. Обтачку задней части стачать с бретелями. Сложить обтачку с верхней частью спинки и проймой лицевыми сторонами внутрь и притачать. Отогнуть обтачку на изнаночную сторону, обогнуть срез и подвернуть открытый срез обтачки. Настрочить с лицевой стороны в шов притачивания, стачивая продольные срезы обтачки между собой, образуя бретель.
5. Комбинацию примерить, отрегулировать длину бретелей и закрепить их на спинке.

Поздравляем, комбинация готова:)