

ВНИМАНИЕ! Если на лекалах двойной контур, то лекала даны с припусками на швы (1 см). Если контур одинарный, то лекала даны без припусков на швы.

Все надписи на выкройках сделаны на лицевой стороне.

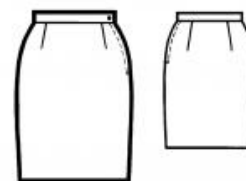
ВАЖНО! Прежде всего распечатайте бумажные выкройки и разложите их на ширину ткани (ширина ткани может быть от 90 см до 150 см), чтобы выяснить, сколько материала вам потребуется. Не забудьте учесть парные и симметричные детали.

При стачивании деталей обращайте внимание на надсечки – они должны совпадать.

5264 Простая прямая мини-юбка

Ткань: шелковый или шерстяной креп, габардин.

Другие материалы: 1 потайная молния длиной 20 см, 1 пуговица, клеевая прокладка для пояса.



РАСКРОЙ:

Все швы – 1 см.

Из основной ткани:

1. Заднее полотнище – 1 деталь со сгибом
2. Переднее полотнище – 1 деталь со сгибом
3. Пояс – 1 деталь

Из клеевой: продублировать клеевой прокладкой деталь пояса.

ПОШИВ:

1. Стачать вытачки на переднем и заднем полотнищах.
2. Стачать боковые швы, оставляя не стачанным участок для молнии в левом боковом шве.

3. Втачать молнию.

4. Пояс сложить лицом к лицу с верхним срезом юбки и притачать, оставляя на правом заднем крае пояса выступающим припуск под застежку. Концы пояса обтачать. Внутренние срезы пояса подвернуть и настрочить с лицевой стороны в шов притачивания. На левом конце пояса обметать петлю, на правом пришить пуговицу.

5. Припуск на подгибку низа подогнуть на изнаночную сторону и подшить вручную.

Поздравляем, юбка готова:)