

ВНИМАНИЕ! Если на лекалах двойной контур, то лекала даны с припусками на швы (1 см). Если контур одинарный, то лекала даны без припусков на швы.

Все надписи на выкройках сделаны на лицевой стороне.

ВАЖНО! Прежде всего распечатайте бумажные выкройки и разложите их на ширину ткани (ширина ткани может быть от 90 см до 150 см), чтобы выяснить, сколько материала вам потребуется. Не забудьте учесть парные и симметричные детали.

При стачивании деталей обращайте внимание на надсечки – они должны совпадать.

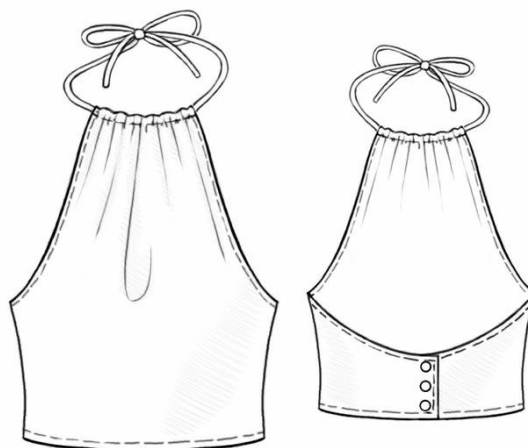
5307 Бесплатная выкройка. Шелковый топ

Ткань: трикотажное полотно (х/б, вискоза).

РАСКРОЙ:

Из основной ткани:

1. Топ – 2 детали
2. Завязка – 1 деталь



Совет: Чтобы материал на участках выполненных швов оставался растяжимым, детали кроя стачивайте узкой зигзагообразной или специальной растяжимой строчкой. Чтобы нижний край оставался растяжимым, подгибку следует обметать краеобметочной строчкой (оверлок), а затем притачать, используя для этого двойную иглу. Это же относится к обработке других краев изделия, которые не должны терять эластичности.

Рекомендации **не относятся** к промышленному производству.

ПОШИВ:

1. Заутюжить нижний срез топа на 1 см на обеих деталях.
2. Завязку сложить вдоль посередине лицевыми сторонами внутрь, обтачать, вывернуть и застрочить концы.
3. Обтачать горловину топа, складывая детали топа лицевыми сторонами внутрь.
4. Обтачать проймы топа, оставляя отверстие для шнура.
5. Обтачать декольте и срез застёжки на спинке топа.
6. Вывернуть топ.
7. Проложить строчку по горловине.
8. Продеть шнур в горловину.
9. Проложить отделочную строчку по проймам, декольте и краю застёжки.
10. Проложить отделочную строчку по низу топа.
11. Обметать три петли и пришить три пуговицы.

Поздравляем, ваш топ готов:)