

ВНИМАНИЕ! Если на лекалах двойной контур, то лекала даны с припусками на швы (1 см). Если контур одинарный, то лекала даны без припусков на швы.

Все надписи на выкройках сделаны на лицевой стороне.

ВАЖНО! Прежде всего распечатайте бумажные выкройки и разложите их на ширину ткани (ширина ткани может быть от 90 см до 150 см), чтобы выяснить, сколько материала вам потребуется. Не забудьте учесть парные и симметричные детали.

При стачивании деталей обращайтесь внимание на надсечки – они должны совпадать.

5326 Брюки с лампасами

Ткань: бархат или атлас для лампас и основная шелковая ткань.

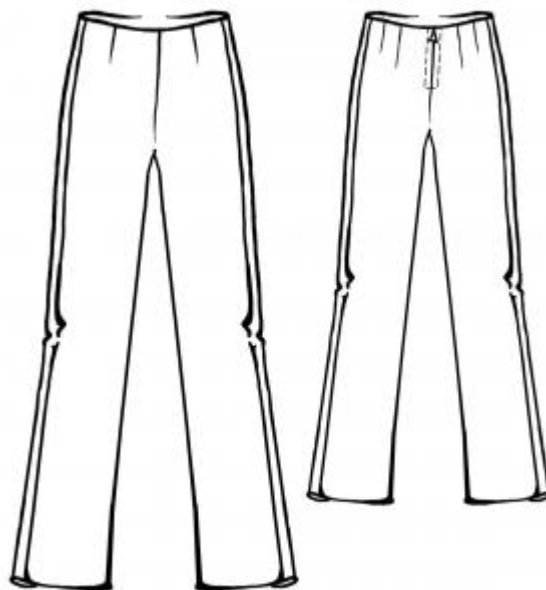
Другие материалы: клеевая прокладка; 1 молния длиной 20 см.

РАСКРОЙ:

Все швы – 1 см. Припуск для низа – 3 см.

Из основной ткани:

1. Лампас – 2 детали
2. Передняя половинка – 2 детали
3. Задняя половинка – 2 детали
4. Передняя обтачка – 1 деталь
5. Задняя обтачка – 2 детали



Из клеевой: передняя обтачка, задняя обтачка.

ПОШИВ:

1. Продублировать клеевой переднюю и заднюю обтачки.

2. Стачать вытачки на передней и задней половинках брюк и заутюжить их к центру каждой половинки.
3. Притачать лампас к боковому срезу передней половинки. Обметать шов притачивания лампаса и заутюжить на переднюю половинку. Стачать боковой срез лампаса и боковой срез задней половинки. Обметать боковой шов лампаса и задней половинки. Заутюжить боковой шов на заднюю половинку. Обметать низ брюк. Обметать, стачать и разутюжить шаговые швы. Обметать передний и средний срезы. Стачать передний срез и средний срез до надсечки под молнию на задней половинке. Проложить вторую строчку по шву сидения рядом со строчкой стачивания переднего и среднего шва.
4. Припуски под молнию вдоль срезов заутюжить на изнаночную сторону. Молнию подложить под разрез так, чтобы не были видны зубчики, и притачать.
5. Стачать боковые срезы передней и задней обтачек. Обметать нижний срез обтачек. Сложить стачанные обтачки с брюками лицом к лицу и обтачать верхние срезы брюк. Швы настрочить на обтачку на расстоянии 0,2 см от шва обтачивания. Припуски средних срезов обтачек подогнуть и пришить вручную.
6. Припуск на подгибку низа заутюжить на изнаночную сторону и пришить.

Поздравляем, брюки готовы:)