

ВНИМАНИЕ! Если на лекалах двойной контур, то лекала даны с припусками на швы (1 см). Если контур одинарный, то лекала даны без припусков на швы.

Все надписи на выкройках сделаны на лицевой стороне.

ВАЖНО! Прежде всего распечатайте бумажные выкройки и разложите их на ширину ткани (ширина ткани может быть от 90 см до 150 см), чтобы выяснить, сколько материала вам потребуется. Не забудьте учесть парные и симметричные детали.

При стачивании деталей обращайте внимание на надсечки – они должны совпадать.

5332 Брюки на бедрах без пояса

Ткань: легкие брючные стрейч-ткани из натуральных или смешанных волокон.

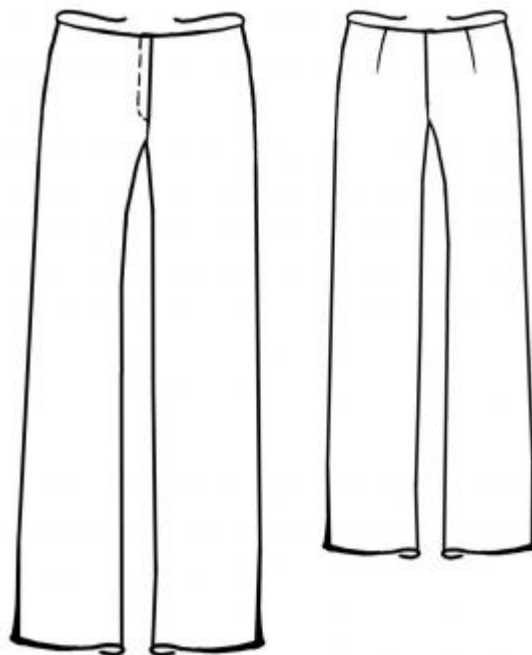
Другие материалы: клеевая прокладка; 1 молния, 1 пуговица.

РАСКРОЙ:

Все швы – 1 см. Припуск на подгибку низа – 3 см.

Из основной ткани:

1. Передняя половинка – 2 детали
2. Задняя половинка – 2 детали
3. Задняя обтачка – 1 деталь со сгибом
4. Передняя обтачка – 2 детали
5. Откосок – 1 деталь



Из клеевой: задняя обтачка, передняя обтачка, откосок.

ПОШИВ:

1. Укрепить клеевой прокладкой обтачки и откосок (термоклеющиеся

прокладки приутюживаются с изнаночной стороны детали сильно нагретым утюгом).

2. Стачать вытачки, глубины вытачек заутюжить по направлению к середине.
3. Выполнить боковые и шаговые швы. Припуски швов обметать и разутюжить.
4. Стачать передний средний шов от метки застежки вниз и, не прерывая строчку, выполнить задний средний шов.
5. Застежка на молнию: цельнокроеные обтачки застежки заутюжить на изнаночную сторону: справа – по линии середины переда, слева – отступив 1 см от линии середины переда (= припуск под застежку). Молнию притачать под край припуска под застежку (левая сторона) в край, располагая зубчики вплотную к стигу. Разрез сколоть, совместив линии середины переда. Свободную тесьму молнии притачать к цельнокроеной обтачке правой стороны застежки, не прихватывая ткань передней половинки брюк. Правую переднюю половинку брюк отстрочить вдоль застежки по разметке, прихватывая обтачку. Откосок обтачать по коротким сторонам, вывернуть и приутюжить. Притачать откосок к левой половинке под застежку.
6. Стачать передние и заднюю обтачки по боковым срезам. Припуски разутюжить. Нижний срез обметать. Сложить обтачки с верхним срезом брюк лицевыми сторонами внутрь и обтачать. Вывернуть на лицо, закрепить короткие стороны и отстрочить верхний срез на 1 мм.
7. Заутюжить внутрь подгиб низа брюк, подвернуть срезы и настрочить.
8. На правой стороне передней половинки обметать петлю, на левой – пришить пуговицу.

Поздравляем, брюки готовы:)