

**ВНИМАНИЕ!** Если на лекалах двойной контур, то лекала даны с припусками на швы (1 см). Если контур одинарный, то лекала даны без припусков на швы.

Все надписи на выкройках сделаны на лицевой стороне.

**ВАЖНО!** Прежде всего распечатайте бумажные выкройки и разложите их на ширину ткани (ширина ткани может быть от 90 см до 150 см), чтобы выяснить, сколько материала вам потребуется. Не забудьте учесть парные и симметричные детали.

При стачивании деталей обращайте внимание на надсечки – они должны совпадать.

### 5334 Юбка длинная с отделкой

Ткань: атласные ткани из натуральных или смешанных волокон, ткань-компаньон с набивным рисунком для отделки.

Другие материалы: клеевой флизелин, 1 молния.

**РАСКРОЙ:**

Все швы – 1 см.

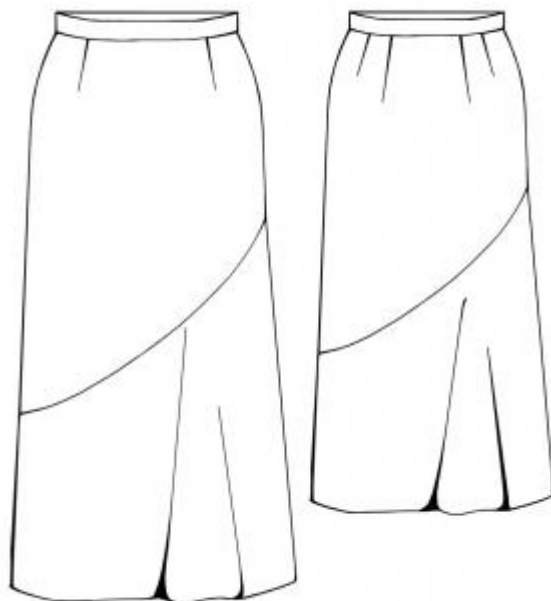
Из основной ткани:

1. Переднее полотнище юбки – 1 деталь
2. Заднее полотнище – 1 деталь
3. Пояс – 1 деталь

Из отделочной ткани:

1. Нижняя часть юбки – 2 детали

Из клеевой: укрепить прокладкой пояс.



## ПОШИВ:

1. Укрепить клеевой прокладкой пояс (Термоклеющиеся прокладки приутюживаются с изнаночной стороны детали сильно нагретым утюгом). Стачать вытачки на передней и задней половинках юбки, заутюжить их к центру.
2. Притачать нижние части юбки к переднему и заднему полотнищам. Швы обметать и заутюжить.
3. Выполнить боковые швы. В левый боковой шов втачать молнию так, чтобы не были видны зубчики.
4. Пояс сложить вдоль пополам и чисто вытачать концы и припуск под застежку. Внешнюю половинку пояса притачать к верхнему срезу юбки, внутреннюю половинку подвернуть и пришить над швом притачивания. Обметать петлю.
5. Низ юбки обметать и настрочить.

Поздравляем, юбка готова:)