

ВНИМАНИЕ! Если на лекалах двойной контур, то лекала даны с припусками на швы (1 см). Если контур одинарный, то лекала даны без припусков на швы.

Все надписи на выкройках сделаны на лицевой стороне.

ВАЖНО! Прежде всего распечатайте бумажные выкройки и разложите их на ширину ткани (ширина ткани может быть от 90 см до 150 см), чтобы выяснить, сколько материала вам потребуется. Не забудьте учесть парные и симметричные детали.

При стачивании деталей обращайте внимание на надсечки – они должны совпадать.

5341 Асимметричная юбка с запахом

Ткань: искусственная замша.

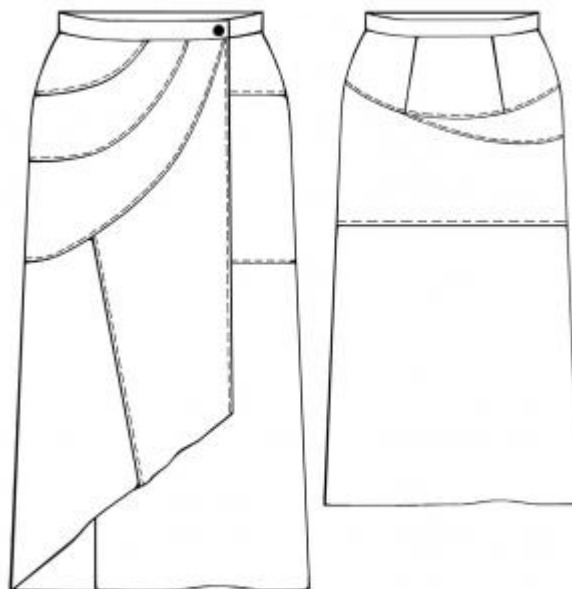
Другие материалы: 2 пуговицы.

РАСКРОЙ:

Все швы – 1 см.

Из основной ткани:

1. Левая верхняя часть заднего полотнища – 1 деталь
2. Правая верхняя часть заднего полотнища – 1 деталь
3. Верхняя центральная часть заднего полотнища – 1 деталь
4. Правая средняя часть заднего полотнища – 1 деталь
5. Средняя часть заднего полотнища – 1 деталь
6. Нижняя часть заднего полотнища – 1 деталь
7. Нижняя часть правого переднего полотнища – 1 деталь
8. Боковой клин переднего правого полотнища – 1 деталь



9. Центральный клин переднего правого полотнища –1 деталь
10. Верхняя часть правого переднего полотнища – 1 деталь
11. Средняя часть правого переднего полотнища – 1 деталь
12. Верхняя часть левого переднего полотнища – 1 деталь
13. Средняя часть левого переднего полотнища – 1 деталь
14. Нижняя часть левого переднего полотнища – 1 деталь
15. Пояс – 1 деталь

ПОШИВ:

1. Стачать боковые срезы бокового и центрального клиньев переднего правого полотнища и разутюжить припуски на швы. Проложить отделочную строчку на расстоянии 0,2 см от шва притачивания.
2. Притачать нижнюю часть правого переднего полотнища к стачанным клиньям, припуски на швы разутюжить. Проложить отделочную строчку на расстоянии 0,2 см от шва притачивания.
3. Притачать среднюю часть правого полотнища к нижней части переднего полотнища, припуски на швы разутюжить. Проложить отделочную строчку на расстоянии 0,2 см от шва притачивания.
4. Притачать верхнюю часть переднего полотнища к средней части переднего полотнища, припуски на швы разутюжить. Проложить отделочную строчку на расстоянии 0,2 см от шва притачивания.
5. Притачать среднюю часть левого переднего полотнища к нижней части левого переднего полотнища, припуски на швы разутюжить. Проложить отделочную строчку на расстоянии 0,2 см от шва притачивания.
6. Притачать верхнюю часть правого переднего полотнища, припуски на швы разутюжить. Проложить отделочную строчку на расстоянии 0,2 см от шва притачивания.

7. Притачать среднюю часть заднего полотнища к нижней части заднего полотнища, припуски на швы разутюжить. Проложить отделочную строчку на расстоянии 0,2 см от шва притачивания.
8. Притачать правую среднюю часть заднего полотнища к средней части среднего полотнища, припуски на швы разутюжить. Проложить отделочную строчку на расстоянии 0,2 см от шва притачивания.
9. Стачать боковые срезы верхней центральной части заднего полотнища и левой верхней часть заднего полотнища, припуски разутюжить. Проложить отделочную строчку на расстоянии 0,2 см от шва притачивания.
10. Стачать боковые срезы верхней центральной часть заднего полотнища и правой верхней части заднего полотнища, припуски разутюжить.
11. Притачать стачанную верхнюю часть заднего полотнища к средней части заднего полотнища. Проложить отделочную строчку на расстоянии 0,2 см от шва притачивания.
12. Стачать и разутюжить боковые швы заднего и переднего полотнища.
13. Перегнуть пояс пополам изнаночной стороной внутрь и заутюжить пополам. Обтачать боковые срезы пояса высечь вывернуть и приутюжить пояс. Обработанный пояс положить внешней частью на лицевую сторону юбки, уравнивая срезы, и притачать, совмещая надсечки на поясе и боковыми швами на юбке, одновременно вкладывая вешалки. Внутреннюю часть пояса настроить в шов притачивания пояса.
14. Обметать петли и пришить пуговицы.

Поздравляем, юбка готова:)