

ВНИМАНИЕ! Если на лекалах двойной контур, то лекала даны с припусками на швы (1 см). Если контур одинарный, то лекала даны без припусков на швы.

Все надписи на выкройках сделаны на лицевой стороне.

ВАЖНО! Прежде всего распечатайте бумажные выкройки и разложите их на ширину ткани (ширина ткани может быть от 90 см до 150 см), чтобы выяснить, сколько материала вам потребуется. Не забудьте учесть парные и симметричные детали.

При стачивании деталей обращайте внимание на надсечки – они должны совпадать.

5348 Брюки с большими карманами

Ткань: деним (джинсовая ткань).

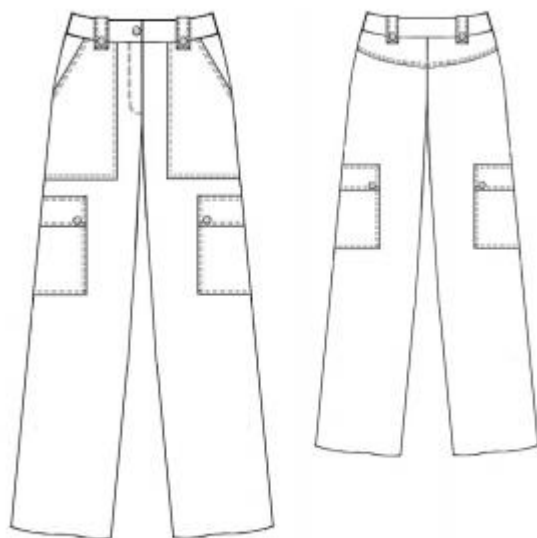
Другие материалы: клеевая прокладка; 1 молния длиной 20 см; 5 пуговиц.

РАСКРОЙ:

Все швы – 1 см. Припуск на подгибку низа – 3 см.

Из основной ткани:

1. Передний накладной карман – 2 детали
2. Шлевка – 1 деталь
3. Накладной карман – 2 детали
4. Клапан накладного кармана – 4 детали
5. Передняя половинка – 2 детали
6. Откосок – 1 деталь
7. Задняя половинка – 2 детали
8. Кокетка – 2 детали
9. Пояс – 1 деталь



Из клеевой: пояс, откосок и клапан накладного кармана, припуск входа в

карман.

ПОШИВ:

1. Продублировать клеевой пояс, откосок и клапан накладного кармана, припуск входа в карман.
2. Обметать срезы переднего накладного кармана: длинный боковой срез, срез входа в карман и нижний срез. Заутюжить обметанные припуски в соответствии с лекалом. Припуск входа в карман настроить на расстоянии 0,5 см от края.
3. Наметить месторасположение переднего кармана на передней половинке брюк и настроить боковую и нижнюю стороны кармана на расстоянии 0,2 см от внешнего края кармана, оставляя вход в карман свободным.
4. Сложить детали клапана лицевой стороной вовнутрь и обтачать. Подрезать припуски в углах клапанов и вывернуть. Проложить отделочную строчку по внешнему контуру клапанов на расстоянии 0,5 см от края и обметать верхний срез клапана.
5. Притачать кокетку к задней половинке брюк, шов притачивания обметать и заутюжить на кокетку. Проложить отделочную строчку от шва притачивания на расстоянии 0,5 см.
6. Стачать и обметать боковой шов брюк. Боковой шов заутюжить на заднюю половинку брюк.
7. Обметать накладной карман по внешнему контуру и припуски заутюжить, в соответствии с лекалом. Верхний припуск кармана настроить. Наметить место расположения кармана на передней и задней половинке брюк и настроить карман на расстоянии 0,2 см от края кармана, оставляя вход в карман свободным. Положить клапан к наметке и настроить его. Отвернуть клапан на лицо и настроить на расстоянии 0,5 см от шва.
8. Обметать: передний и средний срез половинок брюк и нижний срез брюк.

Стачать и обметать шаговые швы. Шаговые швы заутюжить на заднюю половинку брюк. Стачать передний срез и средний срез до надсечки под молнию. Проложить вторую строчку по шву сидения рядом со строчкой стачивания переднего и среднего шва.

9. Цельнокроенные обтачки застежки на молнию заутюжить на изнаночную сторону. Молнию притачать под край припуска под застежку (левая сторона) в край. Притачать свободную тесьму застежки-молнии на правую половинку к цельнокроеной обтачке. Сложить откосок вдоль пополам и обтачать, короткий нижний срез. Настрочить цельнокроенную обтачку застежки на молнию на откосок на левой половинке брюк. Отстрочить правый край разреза, прихватывая обтачку.

10. Шлевку сложить вдоль посередине ее ширины лицевой стороной внутрь, уравнять срезы, и обтачать на расстоянии 0,5-0,7 см от срезов. Затем вывернуть, шов выправить, располагая его на сгибе, или образуют кант на внутреннюю сторону шириной 0,1–0,2 см и приутюжить.

11. Заутюжить пояс вдоль посередине пополам, изнаночной стороной внутрь и обметать нижний внутренний срез пояса. Нарезать шлевки по размеру и настрочить шлевки по разметке на пояс.

12. Притачать пояс к верхнему срезу брюк. Обтачать концы пояса припуски на швы подрезать в углах и вывернуть. Настрочить нижний обметанный срез пояса в шов притачивания и приутюжить пояс в готовом виде.

13. Припуск на подгибку низа заутюжить на изнаночную сторону и настрочить.

14. Обметать петлю на правой стороне пояса, а пуговицу пришить на левой стороне. Наметить и обметать петли на клапане, а пуговицы пришить на накладном кармане в соответствие с разметкой.

Поздравляем, брюки готовы:)