

ВНИМАНИЕ! Если на лекалах двойной контур, то лекала даны с припусками на швы (1 см). Если контур одинарный, то лекала даны без припусков на швы.

Все надписи на выкройках сделаны на лицевой стороне.

ВАЖНО! Прежде всего распечатайте бумажные выкройки и разложите их на ширину ткани (ширина ткани может быть от 90 см до 150 см), чтобы выяснить, сколько материала вам потребуется. Не забудьте учесть парные и симметричные детали.

При стачивании деталей обращайте внимание на надсечки – они должны совпадать.

5351 Юбка на бедрах с воланом спереди

Ткань: деним (джинсовая ткань).

Другие материалы: клеевая прокладка, молния ок. 10 см, подкладочная ткань для карманов, 2 пуговицы.

РАСКРОЙ:

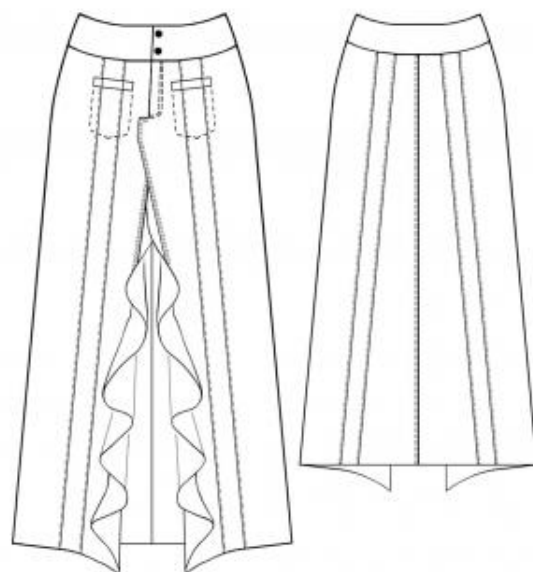
Все швы – 1 см.

Из основной ткани:

1. Обтачка кармана – 2 детали
2. Кокетка спинки – 1 деталь
3. Заднее полотнище – 2 детали
4. Переднее полотнище левое – 1 деталь
5. Переднее полотнище правое – 1 деталь
6. Кокетка переда левая – 1 деталь
7. Кокетка переда правая – 1 деталь
8. Волан – 2 детали

Из подкладочной:

1. Мешковина кармана – 2 детали



Из клеевой: кокетка спинки, кокетка передняя левая, кокетка передняя правая.

ПОШИВ:

1. Продублировать клеевой: кокетку спинки, кокетку переднюю левую, кокетку переднюю правую.
2. Наметить и заутюжить складки на переднем левом и правом полотнище. Застрочить складки, аналогичная обработка складок на заднем полотнище.
3. Стачать средний шов заднего полотнища и обметать. Шов заутюжить на правую половинку и проложить отделочную строчку на расстоянии 0,5 см от шва.
4. Притачать кокетку переднего правого полотнища к правому переднему полотнищу. Притачать кокетку левого переднего полотнища к левому переднему полотнищу юбки. Швы заутюжить на кокетки. Обметать средний срез правого и левого переднего полотнища.
5. Наметить место расположения кармана на переднем правом и левом полотнище тремя линиями - одной долевой, определяющей направление кармана и являющейся линией притачивания кармана, и двумя поперечными определяющими размер кармана. Сложить обтачку кармана вдоль посередине изнаночной стороной внутрь и заутюжить. Промерить ширину обтачки по всей длине и наметить линию, притачивания обтачки к основной детали. Положить обтачку на лицевую сторону одной части подкладки кармана лицевой стороной вверх, уравнивая срезы и выпуская края подкладки на концы листочки на одинаковую величину. Наметать и притачать обтачку с одной частью подкладки к основной детали по намеченным линиям. При этом обтачка должна находиться между основной деталью и подкладкой кармана. Вторую часть подкладки положить на лицевую сторону основной детали лицевой стороной вниз встык к шву притачивания обтачки. Нитки наметки удалить. Прорезать вход в карман, на расстоянии 1-1,5 см от конца кармана сделать наклонные разрезы. Через полученное отверстие вывернуть подкладку вывернуть на изнанку, обтачку

отогнуть в сторону ее расположения в готовом виде. Шов притачивания обтачки выметать и приутюжить. Закрепить концы кармана двойной строчкой с изнаночной стороны и стачать подкладку кармана. Обметать подкладку кармана и настрочить на основную деталь. Нитки наметки удалить.

6. Обметать нижний срез волана и заутюжить его на волан. Настрочить припуски на волан на расстоянии 0,5 см от края волана.

7. Притачать волан к правой и левой половинке переднего полотнища. Шов притачивания обметать и заутюжить.

8. Заутюжить средний шов переднего полотнища и настрочить. Втачать молнию и проложить отделочную строчку с правой стороны.

9. Стачать боковые срезы переднего и заднего полотнища. Обметать боковые швы юбки и заутюжить на заднее полотнище.

10. Стачать боковые срезы продублированных кокеток и разутюжить швы. Обметать нижний срез кокеток. Сложить кокетки лицом к лицу и обтачать верхний срез изделия. Шов обтачивания настрочить на расстоянии 0,2 см от шва обтачивания на продублированные обтачки и приутюжить. Настрочить продублированные кокетки в шов притачивания кокеток Средние срезы продублированных обтачек подвернуть и пришить вручную.

11. Обметать нижний срез юбки заутюжить его и настрочить на юбку на расстоянии 0,5 см от сгиба.

12. На правой части переднего полотнища обметать петли, а на левой части переднего полотнища пришить пуговицы.

Поздравляем, юбка готова:)