

ВНИМАНИЕ! Если на лекалах двойной контур, то лекала даны с припусками на швы (1 см). Если контур одинарный, то лекала даны без припусков на швы.

Все надписи на выкройках сделаны на лицевой стороне.

ВАЖНО! Прежде всего распечатайте бумажные выкройки и разложите их на ширину ткани (ширина ткани может быть от 90 см до 150 см), чтобы выяснить, сколько материала вам потребуется. Не забудьте учесть парные и симметричные детали.

При стачивании деталей обращайтесь внимание на надсечки – они должны совпадать.

5435 Брюки на трикотажной тесьме

Ткань: тонкая шелковая ткань, купоны для пояса и манжет из трикотажного полотна.

Другие материалы: эластичная тесьма шириной 3 см.

РАСКРОЙ:

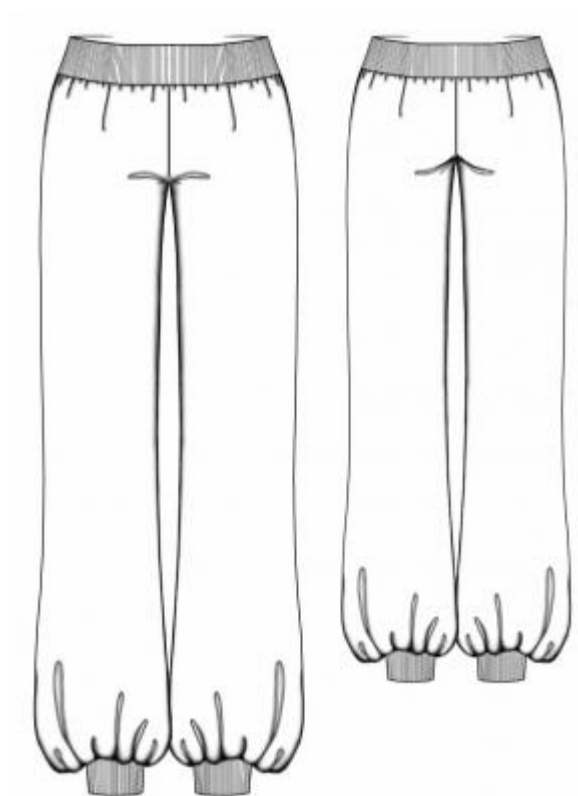
Все швы – 1 см.

Из основной ткани:

1. Передняя половинка – 2 детали
2. Задняя половинка – 2 детали
3. Пояс – 2 детали
4. Манжета – 2 детали

ПОШИВ:

1. Стачать боковые срезы брюк и обметать. Заутюжить боковые швы на заднюю половинку.
2. Стачать шаговые швы и обметать. Заутюжить шаговые швы на заднюю половинку.



3. Стачать передний и средний срез. Обметать передний и средний шов. Проложить вторую строчку по шву сидения рядом со строчкой стачивания переднего и среднего шва.
4. Стачать и обметать боковые срезы манжеты в кольцо. Притачать манжету к низу брюк, припосаживая нижний срез брюк и растягивая манжету. Шов притачивания обметать.
5. Отрезать эластичную тесьму в соответствии с вашим размером. Стачать боковые срезы эластичной тесьмы. Стачать и обметать боковые срезы пояса. Приметать эластичную тесьму к нижнему срезу трикотажного пояса.
6. Совместить боковые швы пояса и брюк притачать пояс, припосаживая верхний срез брюк и растягивая нижний срез пояса. Удалить нитки временного соединения. Прикрепить эластичную тесьму к поясу. Шов притачивания обметать.

Поздравляем, брюки готовы:)