

ВНИМАНИЕ! Если на лекалах двойной контур, то лекала даны с припусками на швы (1 см). Если контур одинарный, то лекала даны без припусков на швы.

Все надписи на выкройках сделаны на лицевой стороне.

ВАЖНО! Прежде всего распечатайте бумажные выкройки и разложите их на ширину ткани (ширина ткани может быть от 90 см до 150 см), чтобы выяснить, сколько материала вам потребуется. Не забудьте учесть парные и симметричные детали.

При стачивании деталей обращайтесь внимание на надсечки – они должны совпадать.

5498 Двухслойное платье с короткими рукавами

Ткань: платьевые ткани из натуральных и смесовых волокон.

Другие материалы: потайная молния.

РАСКРОЙ:

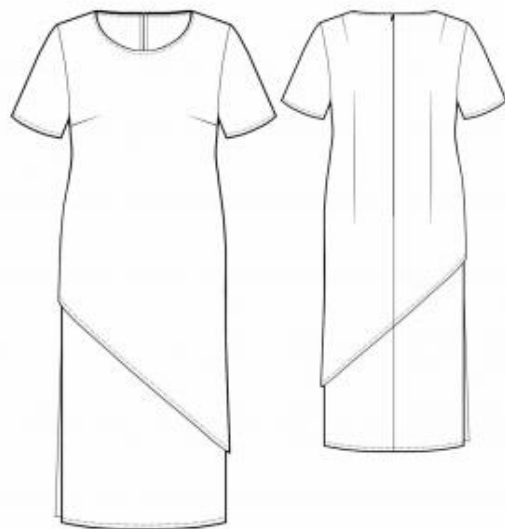
Припуск на подгибку низа рукава и изделия – 3 см, остальные швы – 1 см.

Из основной ткани:

1. Верхняя полочка – 1 деталь
2. Нижняя полочка – 1 деталь
3. Нижняя спинка – 2 детали
4. Левая верхняя спинка – 1 деталь
5. Правая верхняя спинка – 1 деталь
6. Рукав – 2 детали

ПОШИВ:

1. Наметить и стачать нагрудные вытачки на верхней и нижней полочке. Заутюжить нагрудные вытачки вниз. Наметить и стачать талиевые вытачки на верхней и нижней спинке. Заутюжить талиевые вытачки к центру спинки.



Наметить и стачать плечевые вытачки на верхней спинке. Заутюжить вытачки к центру спинки.

2. Обметать боковые и плечевые срезы внешнего и внутреннего слоя платья. Стачать плечевые швы внешнего и внутреннего слоя платья. Стачать боковые швы внешнего и внутреннего слоя платья, оставляя разрез в левом боковом шве внутреннего платья. Разутюжить боковые и плечевые швы платья, приутюживая разрез в боковом шве. Проложить отделочную строчку вдоль разреза на расстоянии 0,5 см от края.

3. Обметать нижний срез внешней полочки и спинки. Подогнуть, приутюжить и настроить нижний срез внешней полочки и спинки.

4. Сложить внешний слой платья лицевой стороной с изнаночной стороной внутреннего слоя платья и обтачать срез горловины полочки и спинки. Припуск обтачивания горловины настроить на внутренний слой платья на расстоянии 0,2 см от шва обтачивания.

5. Обметать средний срез спинки внешнего и внутреннего слоя платья (два слоя платья вместе). Стачать средний шов платья до надсечки под молнию. Разутюжить средний шов спинки, приутюжить разрез под молнию. Втачать молнию в средний шов.

6. Обметать и заутюжить низ рукава. Стачать и обметать срез рукава, отгибая подгибку низа. Настроить низ рукава.

7. Втачать рукав в пройму (два слоя платья вместе). Шов втачивания обметать и заутюжить в сторону проймы.

8. Обметать, подогнуть и настроить низ внутреннего слоя платья.

Поздравляем, платье готово:)