

**ВНИМАНИЕ!** Если на лекалах двойной контур, то лекала даны с припусками на швы (1 см). Если контур одинарный, то лекала даны без припусков на швы. Все надписи на выкройках сделаны на лицевой стороне.

**ВАЖНО!** Прежде всего распечатайте бумажные выкройки и разложите их на ширину ткани (ширина ткани может быть от 90 см до 150 см), чтобы выяснить, сколько материала вам потребуется. Не забудьте учесть парные и симметричные детали. При стачивании деталей обращайте внимание на надсечки – они должны совпадать.

## 5504 Брюки с фигурными рельефами

Ткань: ткани из натуральных волокон с добавлением эластичных волокон.

Другие материалы: резиновая тесьма; молния; клеевая прокладка; пуговица.

### РАСКРОЙ:

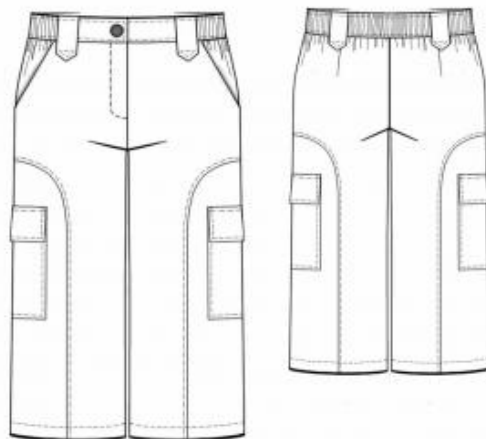
Все швы – 1 см. Припуск на подгибку низа – 2 см.

#### Из основной ткани:

1. Отрезной бочок передней половинки – 2 детали
2. Центральная часть передней половинки – 2 детали
3. Боковая часть передней половинки – 2 детали
4. Откосок – 1 деталь
5. Накладной карман – 2 детали
6. Клапан – 4 детали
7. Центральная часть задней половинки – 2 детали
8. Боковая часть задней половинки – 2 детали
9. Пояс – 1 деталь
10. Шлевка – 8 деталей

#### Из подкладочной ткани:

1. Подкладка кармана – 2 детали



Из клеевой: пояс, откосок, клапан.

ПОШИВ:

1. Продублировать клеевой пояс, клапан, откосок.
2. Наложить подкладку кармана на центральную часть передней половинки брюк лицом внутрь и обтачать вход в карман. Отогнуть подкладку на изнаночную сторону. Проложить отделочную строчку вдоль входа в карман на расстоянии 0,5 см от края. Приложить центральную часть передней половинки к разметке на боковой части передней половинки, определяющей вход в карман. Скрепить боковую переднюю половинку с центральной частью передней половинки брюк по верхнему и боковому срезу строчкой 1 см. Стачать и обметать подкладку кармана.
3. Наметить и стачать вытачки на задней половинке брюк. Заутюжить вытачки к центру задней половинки.
4. Стачать и обметать рельефный шов на передней половинке брюк, шов заутюжить к центру передней половинки и проложить отделочную строчку на расстоянии 0,5 см от шва.
5. Стачать и обметать рельефный шов на задней половинке брюк, шов заутюжить к центральной части заднего полотнища и проложить отделочную строчку на расстоянии 0,5 см от шва.
6. Сложить детали клапана лицевой стороной внутрь и обтачать. Подрезать припуски в углах клапанов и вывернуть. Проложить отделочную строчку по внешнему контуру клапанов на расстоянии 0,5 см от края и обметать верхний срез клапана.
7. Обметать боковой срез брюк. Стачать и разутюжить боковой шов брюк.
8. Обметать внешний контур кармана и заутюжить его по лекалу. Настрочить верхний срез на карман, наметить место расположения кармана и настрочить

его по контуру на расстоянии 0,2 см от края кармана. Положить клапан к наметке и настрочить его. Отвернуть клапан на лицевую сторону и настрочить на расстоянии 0,5 см от шва.

9. Обметать шаговый, передний, средний и нижний срез брюк. Стачать и разутюжить шаговые швы. Стачать передний срез и средний срез до надсечки под молнию. Проложить вторую строчку по шву сидения рядом со строчкой стачивания переднего и среднего шва.

10. Цельнокроенные обтачки застежки на молнию заутюжить на изнаночную сторону. Молнию притачать под край припуска под застежку (левая сторона) в край. Притачать свободную тесьму молнии на правую половинку к цельнокроеной обтачке. Обметать боковые срезы откоса. Сложить откосок вдоль пополам и обтачать короткий нижний срез. Настрочить цельнокроеную обтачку застежки на молнию на откосок на левой половинке брюк. Отстрочить правый край разреза, прихватывая обтачку.

11. Сложить детали шлевок и обтачать по контуру, оставляя верхний срез свободным. Вывернуть и приутюжить шлевки, выправляя швы.

12. Заутюжить пояс вдоль посередине, изнаночной стороной внутрь, и обметать нижний внутренний срез пояса.

13. Притачать пояс к верхнему срезу брюк. Обтачать концы пояса, припуски на швы подрезать в углах и вывернуть. Нарезать резиновую тесьму и настрочить на пояс вертикально. Настрочить нижний обметанный срез пояса в шов притачивания и приутюжить пояс в готовом виде. Настрочить шлевки на верхний край пояса. Скрепить шлевки с брюками.

14. Припуск на подгибку низа заутюжить на изнаночную сторону и настрочить.

15. Обметать петлю на правой стороне пояса, а пуговицу пришить на левой стороне.

Поздравляем, брюки готовы:)