

ВНИМАНИЕ! Если на лекалах двойной контур, то лекала даны с припусками на швы (1 см). Если контур одинарный, то лекала даны без припусков на швы.

Все надписи на выкройках сделаны на лицевой стороне.

ВАЖНО! Прежде всего распечатайте бумажные выкройки и разложите их на ширину ткани (ширина ткани может быть от 90 см до 150 см), чтобы выяснить, сколько материала вам потребуется. Не забудьте учесть парные и симметричные детали.

При стачивании деталей обращайте внимание на надсечки – они должны совпадать.

5583 Платье с воротником-стойкой

Ткань: ткани из натуральных или смесовых волокон.

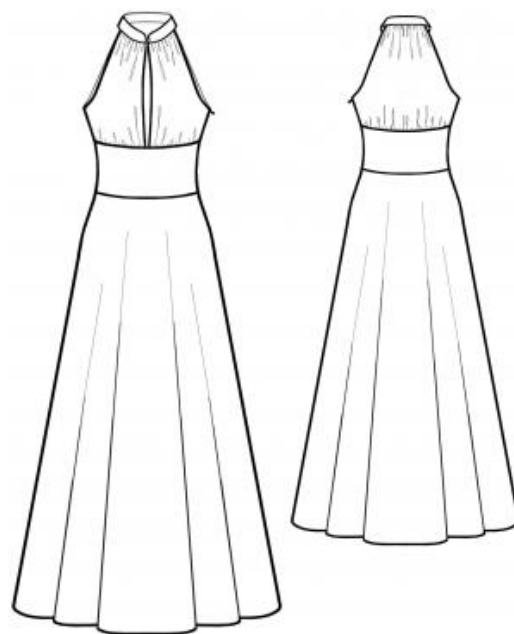
Другие материалы: потайная молния, клеевая прокладка, пуговица.

РАСКРОЙ:

Все швы – 1 см. Припуск по среднему срезу верхней части полочки – 3 см.

Из основной ткани:

1. Верхняя часть спинки – 1 деталь
2. Нижняя часть спинки – 1 деталь
3. Кокетка спинки – 2 детали
4. Верхняя часть полочки – 2 детали
5. Нижняя часть полочки – 1 деталь
6. Кокетка полочки – 2 детали
7. Воротник – 2 детали



Из клеевой:

1. Кокетка спинки – 1 деталь
2. Кокетка полочки – 1 деталь
3. Воротник – 1 деталь

ПОШИВ:

1. Продублировать клеевой прокладкой по одной детали кокетки спинки и полочки, верхний воротник и припуск среднего шва полочки.
2. Обметать средний срез полочки и заутюжить его на 3 см.
3. Проложить строчку со слабо затянутыми стежками на расстоянии 0,5 см от края по нижним и верхним срезам верхней части спинки и полочки. Собрать сборку.
4. Сложить детали кокетки полочки лицом к лицу. Проложить между ними, совмещая надсечки, детали верхней части полочки т.о., чтобы лицевая сторона полочки оказалась на лицевой стороне дублированной детали кокетки. Стачать детали одним швом. Шов обметать, вывернуть и приутюжить. Аналогичным способом стачать кокетку с верхней частью спинки.
5. Сложить вместе нижний срез деталей кокетки полочки и нижнюю часть полочки. Стачать шов, обметать и заутюжить вверх. Проложить вдоль шва отделочную строчку на расстоянии 1 мм от шва. Таким же образом обработать кокетку и нижнюю часть спинки.
6. Стачать боковые швы, оставляя не стачанным левый шов до надсечки под молнию. Обметать и разутюжить швы, приутюживая разрезы под молнию. Втачать молнию.
7. Срезы проймы обметать, подогнуть на 0.5 см и настрочить. Швы приутюжить.
8. Подкроить из основной ткани полосу для петли шириной 3 см. Полоску

сложить вдоль и проложить строчку на 0,5 см от сгиба, обтачивая один конец. Полоску вывернуть и приутюжить. Отрезать петлю нужной длины и приметать к правой стороне воротника.

9. Сложить детали воротника. Обтачать нижний воротник верхним воротником, подрезать припуски и вывернуть воротник. Приутюжить воротник, заутюживая нижние срезы.

10. Притачать воротник к спинке и полочке, совмещая детали по надсечкам.

11. Обметать нижний срез платья, подогнуть и настрочить на расстоянии 0,5 см от нижнего края.

12. Пришить пуговицу к левой части воротника.

Поздравляем, платье готово:)