

ВНИМАНИЕ! Если на лекалах двойной контур, то лекала даны с припусками на швы (1 см). Припуск на подгибку низа – 3 см. Верхние срезы задних карманов – 2 см. Если контур одинарный, то лекала даны без припусков на швы.

Все надписи на выкройках сделаны на лицевой стороне.

ВАЖНО! Прежде всего распечатайте бумажные выкройки и разложите их на ширину ткани (ширина ткани может быть от 90 см до 150 см), чтобы выяснить, сколько материала вам потребуется. Не забудьте учесть парные и симметричные детали.

При стачивании деталей обращайте внимание на надсечки – они должны совпадать.

5601 Полукомбинезон для беременных

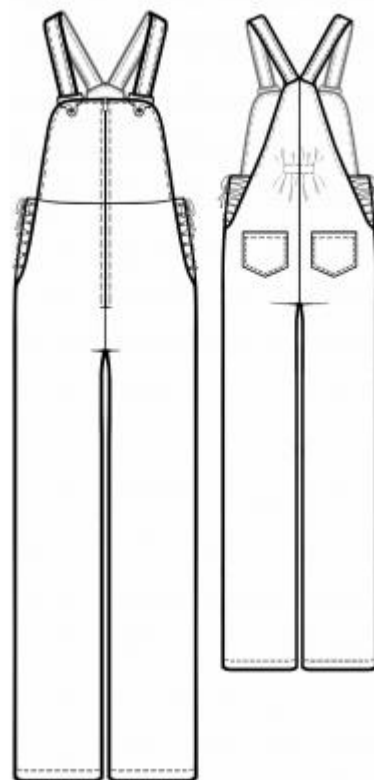
Ткань: плотная костюмная или джинсовая ткань с добавлением эластичных волокон.

Другие материалы: резиновая тесьма шириной 3 см,
молния – 1 шт.,
пуговицы – 2 шт.,
застежки – 2 шт.,
декоративный шнурок.

Совет: вместо декоративного шнура можно использовать шляпную резинку.

РАСКРОЙ:

1. Задняя половинка – 2 детали
2. Передняя половинка – 2 детали
3. Нагрудник – 2 детали
4. Задний карман – 2 детали
5. Лямка – 2 детали



6. Вставка – 2 детали

Из подкладочной ткани:

1. Подкладка нагрудника – 1 деталь
2. Подкладка верхней части задней половинки – 2 детали
3. Обтачка застежки – 2 детали

Из клеевой: обтачка застежки.

ПОШИВ:

1. Продублировать клеевой прокладкой обтачку застежки.
2. Обметать задний карман по контуру. Верхний срез отогнуть и настроить. Нижний и боковые срезы кармана заутюжить на изнаночную сторону. Наметить место расположения кармана на задней половинке. Приложить карман к наметке и настроить его.
3. Обметать верхний срез вставки. Припуск подогнуть на изнаночную сторону и настроить.
4. Обметать шаговые и боковые срезы брюк. Стачать шаговые и боковые швы. Швы разутюжить.
5. Нарезать шнурок на части длиной около 4 см. Сложить пополам и настроить на переднюю и заднюю половинки согласно меткам.
6. Втачать вставку в боковой шов брюк (оставляя верхний припуск передней половинки свободным). Шов обметать по контуру вставки доходя чуть выше метки притачивания вставки к задней половинке.
7. Стачать и обметать: передний срез до метки под молнию и удлиненный срез сидения. Проложить вторую строчку по шву сидения рядом со строчкой

стачивания переднего и среднего шва.

8. Притачать нагрудник к передней половинке, отгибая вставку так, чтобы она не попала в шов.

9. Обметать нижний срез подкладки нагрудника. Обметать внешний и нижний срез обтачки застежки. Притачать обтачку застежки к нижнему срезу подкладки нагрудника. Обтачать верхний и боковой срез передней половинки подкладкой нагрудника. Высечь припуски, вывернуть на лицевую сторону и приутюжить.

10. Передние половинки сложить лицом к лицу и уравнивать срезы, промеряя длину. Притачать к краю молнию. Подогнуть края на участке застежки и заутюжить.

11. Подкладку передней половинки и обтачку положить на лицевую сторону передней половинки лицевой стороной вниз, сколоть булавками и обтачать вдоль борта. Обтачивание выполняют со стороны верха. Борта вывернуть на лицевую сторону, швы выправить. Проложить отделочную строчку вдоль борта на расстоянии 0,5 см.

12. Сложить лямки вдоль пополам и обтачать по двум прямым сторонам, высечь уголки и вывернуть. Приутюжить лямки и проложить отделочные строчки на расстоянии 0,5 см от края.

13. Обметать нижний срез подкладки верхней части задней половинки. Сложить подкладку задней половинки и заднюю половинку лицом к лицу и обтачать по верхнему и боковому срезу, подкладывая лямки косыми сторонами. Высечь углы, вывернуть, приутюжить.

14. Проложить отделочную строчку по нагруднику и верхней части задней половинки.

15. Отмерить резинку. Подложить резинку под подкладку задней половинки, закрепить и настрочить насквозь, растягивая резинку. Зафиксировать подкладку

на уровне шва сидения закрепкой.

16. Обметать низ брюк. Припуск на подгибку низа заутюжить на изнаночную сторону и настроить. В верхней части нагрудника пришить пуговицы. На лямки надеть застежки. Вставить шнурок в петли и затянуть по желаемому размеру.

Поздравляем, полукомбинезон готов:)