

ВНИМАНИЕ! Если на лекалах двойной контур, то лекала даны с припусками на швы (1 см). Если контур одинарный, то лекала даны без припусков на швы.

Все надписи на выкройках сделаны на лицевой стороне.

ВАЖНО! Прежде всего распечатайте бумажные выкройки и разложите их на ширину ткани (ширина ткани может быть от 90 см до 150 см), чтобы выяснить, сколько материала вам потребуется. Не забудьте учесть парные и симметричные детали.

При стачивании деталей обращайтесь внимание на надсечки – они должны совпадать.

5604 Сарафан со сборкой и карманами для беременных

Ткань: легкие костюмные и плательные ткани.

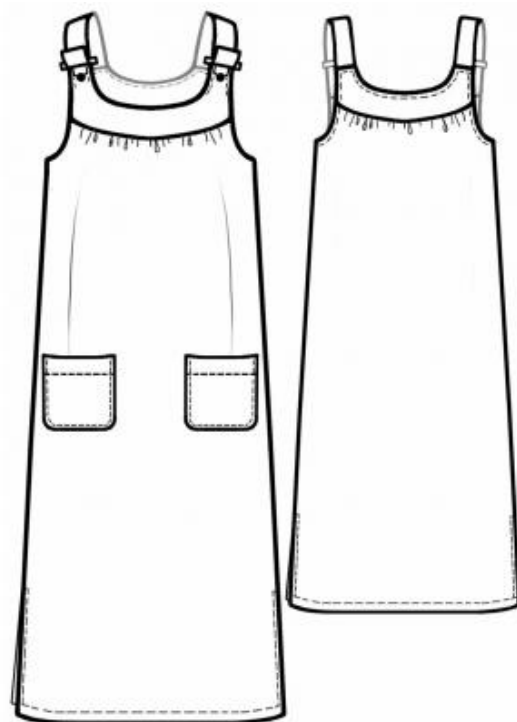
Другие материалы: 2 пряжки, 2 пуговицы.

РАСКРОЙ:

Все швы – 1 см, на подгибку низа – 2 см.

Из основной ткани:

1. Полочка – 1 деталь
2. Спинка – 1 деталь
3. Кокетка полочки – 1 деталь
4. Кокетка спинки – 1 деталь
5. Карман – 2 детали
6. Лямка – 4 детали
7. Обтачка спинки – 1 деталь
8. Обтачка полочки – 1 деталь



Из клеевой: обтачка полочки, обтачка спинки, лямка.

ПОШИВ:

1. Продублировать клеевой обтачку полочки, обтачку спинки, лямки.

2. Обметать карман по контуру и заутюжить его по лекалу. Припуск входа в карман отогнуть на изнаночную сторону и настроить на расстоянии 2,5 см от края. Наметить место расположения кармана. Карман наложить на полочку и настроить согласно разметке.
3. Обметать боковые срезы. Стачать боковые срезы до метки разреза. Вдоль разреза проложить отделочную строчку на расстоянии 0,2 см от края. Обметать срез проймы.
4. По верхнему срезу полочки и спинки проложить строчки со слабо затянутыми стежками. Собрать на сборку, равномерно распределив ее по всей длине.
5. Лямки сложить лицевыми сторонами внутрь и обтачать по трем сторонам. Вывернуть лямки на лицевую сторону, высекая уголки. Приутюжить лямки. Притачать лямки к плечевым срезам кокетки спинки косыми срезами лямок.
6. Притачать кокетку к спинке. Шов притачивания заутюжить на кокетку. Наложить обтачку на кокетку спинки и обтачать срез проймы, плечевой срез и срез горловины спинки. Отвернуть обтачку спинки на изнаночную сторону. Подогнуть припуск обтачки спинки и настроить в шов притачивания кокетки. Припуски нижней части проймы подвернуть на изнаночную сторону.
7. Обработка кокетки полочки аналогична.
8. Обметать припуск низа. Отвернуть на изнаночную сторону и настроить.
9. Проложить отделочную строчку таким образом, чтобы строчка проходила по всей пройме и горловине спинки на расстоянии 0,5 см от края. На кокетке полочки наметить и пришить пуговицы, а на лямки надеть пряжки.

Поздравляем, сарафан готов:)