

ВНИМАНИЕ! Если на лекалах двойной контур, то лекала даны с припусками на швы (1 см). Если контур одинарный, то лекала даны без припусков на швы. Все надписи на выкройках сделаны на лицевой стороне.

ВАЖНО! Прежде всего распечатайте бумажные выкройки и разложите их на ширину ткани (ширина ткани может быть от 90 см до 150 см), чтобы выяснить, сколько материала вам потребуется. Не забудьте учесть парные и симметричные детали. При стачивании деталей обращайте внимание на надсечки – они должны совпадать.

5614 Брюки со вставкой

Ткань: любые плотные ткани, обладающие высокой растяжимостью.

Другие материалы: декоративный шнурок, наконечники, плотное трикотажное полотно с добавлением эластичных волокон.

РАСКРОЙ:

Все швы – 1 см. Припуск на подгибку низа – 2 см.

Из основной ткани:

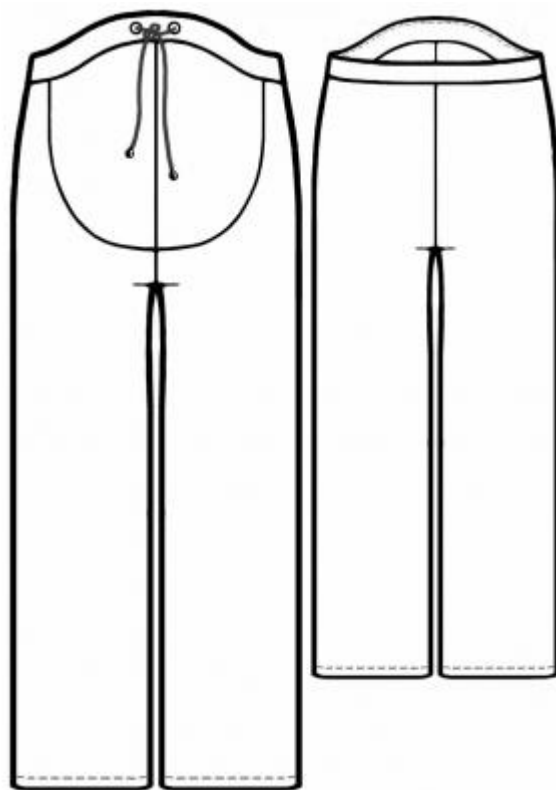
1. Передняя половинка – 2 детали
2. Задняя половинка – 2 детали
3. Обтачка задней половинки – 2 детали

Из трикотажа:

1. Вставка – 2 детали
2. Обтачка передней половинки – 2 детали

Из клеевой: задняя верхняя обтачка.

ПОШИВ:



1. Продублировать клеевой заднюю верхнюю обтачку и участок под петли на передней обтачке.
2. Притачать вставку к передней половинке брюк. Шов обметать и заутюжить.
3. Стачать и обметать боковой шов брюк. Боковой шов заутюжить на заднюю половинку брюк.
4. Обметать передний и средний срез половинок брюк и нижний срез брюк. Стачать и обметать шаговые швы. Шаговые швы заутюжить на заднюю половинку брюк. Стачать передний и средний срез. Проложить вторую строчку по шву сидения рядом со строчкой стачивания переднего и среднего шва.
5. Стачать и обметать передний срез и средний срез. Проложить вторую строчку по шву сидения рядом со строчкой стачивания переднего и среднего шва.(не доходя до вставки на передней половинке).
6. На обтачке переда наметить места расположения и обметать петли (или пробить люверсы).
7. Стачать боковые срезы передних и задних обтачек. Швы разутюжить. Притачать обтачки к верхнему срезу брюк (посаживая трикотажную вставку) и заутюжить шов притачивания на обтачки.
8. Обметать внешний срез нижних обтачек. Сложить обтачки лицом к лицу и обтачать верхний срез. Настрочить шов обтачивания на нижние обтачки на расстоянии 0,2 см от шва. Настрочить обметанный срез нижней обтачки в шов притачивания верхних обтачек и приутюжить.
9. Припуск на подгибку низа заутюжить на изнаночную сторону и настрочить.
10. В петли продеть декоративный шнурок и надеть наконечники.

Поздравляем, брюки готовы:)