

ВНИМАНИЕ! Если на лекалах двойной контур, то лекала даны с припусками на швы (1 см). Если контур одинарный, то лекала даны без припусков на швы.

Все надписи на выкройках сделаны на лицевой стороне.

ВАЖНО! Прежде всего распечатайте бумажные выкройки и разложите их на ширину ткани (ширина ткани может быть от 90 см до 150 см), чтобы выяснить, сколько материала вам потребуется. Не забудьте учесть парные и симметричные детали.

При стачивании деталей обращайте внимание на надсечки – они должны совпадать.

5663 Трикотажная блуза с драпировкой по груди

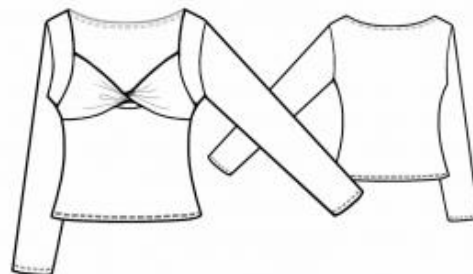
Ткань: трикотаж средней или высокой степени растяжимости из натуральных или смесовых волокон.

РАСКРОЙ:

Все швы – 1 см. Припуск по низу изделия – 1.5 см.

Из основной ткани:

1. Спинка – 1 деталь
2. Нижняя часть полочки – 1 деталь
3. Верхняя часть полочки – 1 деталь
4. Планка полочки – 4 детали
5. Рукав – 2 детали



Совет: детали кроя из трикотажных полотен стачиваются специальной эластичной или узкой зигзагообразной строчкой. При обметывании оверлоком срезать припуски до 0,6–0,8 см. Припуск на подгибку настрачивается двойной иглой для сохранения эластичности.

ПОШИВ:

1. Рассечь припуск на шов около надсечек на нижнем срезе верхней части полочки. Обметать верхний срез и срез между надсечками на верхней части полочки. Припуски отогнуть на изнанку, приутюжить и настрочить.
2. Сложить планки полочки лицом к лицу, вложить между ними верхнюю часть полочки. Стачать планки с верхней частью полочки. Шов проходит от бокового до плечевого среза. Планки отогнуть на лицевую сторону и приутюжить. Далее планки обрабатывать как однослойные детали.
3. Рассечь припуск между надсечками на верхнем срезе нижней части полочки. Срез обметать, отогнуть на изнанку, приутюжить и настрочить.
4. Верхнюю часть полочки перекрутить 1 раз и стачать с нижней частью полочки. Шов обметать и приутюжить.
5. Стачать плечевые срезы. Внимание: плечевой срез спинки длиннее плечевого среза полочки на 1 см (припуск на обработку горловины спинки). Шов заутюжить в сторону спинки.
6. Стачать боковые срезы. Швы обметать и приутюжить.
7. Стачать швы рукавов. Швы обметать и заутюжить.
8. Втачать рукава в пройму, совмещая надсечки. Швы обметать и приутюжить.
9. Обметать нижний срез изделия, нижний срез рукава и срез горловины спинки. Отогнуть на изнаночную сторону, приутюжить и настрочить.

Поздравляем, блуза готова:)