

ВНИМАНИЕ! Если на лекалах двойной контур, то лекала даны с припусками на швы (1 см). Если контур одинарный, то лекала даны без припусков на швы.

Все надписи на выкройках сделаны на лицевой стороне.

ВАЖНО! Прежде всего распечатайте бумажные выкройки и разложите их на ширину ткани (ширина ткани может быть от 90 см до 150 см), чтобы выяснить, сколько материала вам потребуется. Не забудьте учесть парные и симметричные детали.

При стачивании деталей обращайте внимание на надсечки – они должны совпадать.

5677 Блузка с драпировкой спереди и V-образным вырезом

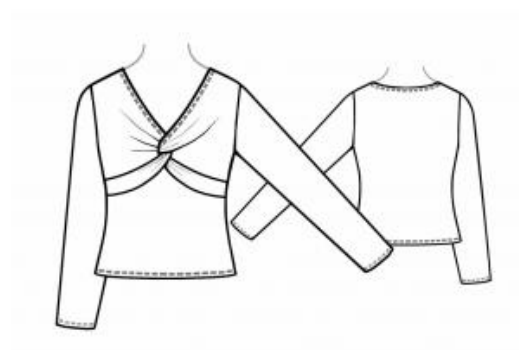
Ткань: трикотаж средней или высокой степени растяжимости из натуральных или смесовых волокон.

РАСКРОЙ:

Все швы – 1 см. Припуск по низу изделия и низу рукава – 1,5 см.

Из основной ткани:

1. Спинка – 1 деталь
2. Верхняя часть полочки – 2 детали
3. Нижняя часть полочки – 1 деталь
4. Рукав – 2 детали



Совет: детали кроя из трикотажных полотен стачиваются специальной эластичной или узкой зигзагообразной строчкой. При обметывании оверлоком срезать припуски до 0,6–0,8 см. Припуск на подгибку настрачивается двойной иглой для сохранения эластичности.

ПОШИВ:

1. Стачать плечевые срезы спинки и полочки. Швы обметать и заутюжить на спинку.
2. Обметать срез горловины. Отогнуть припуск на изнаночную сторону, приутюжить и настрочить.
3. Обметать верхний прямой срез (участок шириной 4-5 см) нижней части полочки и аналогичный срез верхней части полочки. Отогнуть припуск на изнаночную сторону, приутюжить и настрочить.
4. Сложить криволинейные срезы левой верхней части полочки друг с другом лицом внутрь и стачать с аналогичным срезом нижней части полочки. Шов обметать и заутюжить. В образовавшуюся петлю продеть правую деталь и стачать аналогичным образом.
5. Нижний срез верхней части полочки подогнуть по надсечке у бокового шва и скрепить верхнюю и нижнюю части полочки между собой вдоль бокового среза.
6. Стачать боковые срезы спинки и полочки. Швы обметать и заутюжить на спинку.
7. Стачать швы рукавов. Швы обметать и заутюжить.
8. Втачать рукава в пройму, совмещая надсечки. Швы обметать и приутюжить.
9. Обметать нижний срез изделия и нижний срез рукава. Отогнуть на изнаночную сторону, приутюжить и настрочить.

Поздравляем, блузка готова:)