

**ВНИМАНИЕ!** Если на лекалах двойной контур, то лекала даны с припусками на швы (1 см). Если контур одинарный, то лекала даны без припусков на швы.

Все надписи на выкройках сделаны на лицевой стороне.

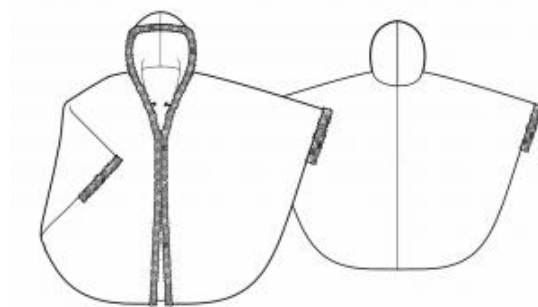
**ВАЖНО!** Прежде всего распечатайте бумажные выкройки и разложите их на ширину ткани (ширина ткани может быть от 90 см до 150 см), чтобы выяснить, сколько материала вам потребуется. Не забудьте учесть парные и симметричные детали.

При стачивании деталей обращайте внимание на надсечки – они должны совпадать.

## 5722 Пончо с меховой оторочкой

Ткань: тонкая, мягко драпирующаяся пальтовая ткань.

Другие материалы: крючки и петли по 4 шт. для застежки, полоска меха (натурального или искусственного) для отделки, косая бейка для обработки горловины.



### РАСКРОЙ:

Все швы – 1 см.

#### Из основной ткани:

1. Полочка – 2 детали
2. Спинка – 2 детали
3. Капюшон – 2 детали

#### Из меха:

1. Манжета – 2 детали

Раскроить из меха (или собрать по частям) полоску для оторочки длиной, указанной на лекалах и шириной 11 см.

**ПОШИВ:**

1. Стачать средний шов спинки. Шов обметать и заутюжить на левую сторону.
2. Стачать плечевые срезы. Швы обметать и заутюжить на спинку.
3. Стачать детали капюшона. Шов заутюжить на левую часть. По изнаночной стороне поверх шва наложить отрезок косой бейки и настроить, захватывая в шов припуски. Втачать капюшон в горловину. Шов надсечь и заутюжить в сторону капюшона. Поверх шва настроить косую бейку, закрывая припуски втачивания капюшона.
4. На деталях спинки и полочки рассечь шов около меток. Сложить спинку и полочку лицом к лицу и стачать участок между метками. Шов обметать и заутюжить. Обметать участок шва от линии борта до первой метки на полочке и участок шва на деталях спинки от среднего шва до метки (нижний срез). Подогнуть обметанный участок шва и настроить.
5. Заутюжить манжету вдоль посередине лицевой стороной наружу. Развернуть манжету, сложить лицом внутрь и стачать ее в кольцо. Манжету вывернуть, шов разутюжить. Притачать внешний срез манжеты к пончо. Внутренний срез манжеты отогнуть на изнаночную сторону и настроить в шов притачивания.
6. Полоску меха для оторочки заутюжить вдоль посередине лицевой стороной наружу. Притачать внешний срез меховой планки к срезу борта и капюшону. Отогнуть планку на изнаночную сторону и настроить в шов притачивания.
7. С изнаночной стороны пончо вдоль среза планки пришить петли и крючки.

Поздравляем, пончо готово:)