

ВНИМАНИЕ! Если на лекалах двойной контур, то лекала даны с припусками на швы (1 см). Если контур одинарный, то лекала даны без припусков на швы.

Все надписи на выкройках сделаны на лицевой стороне.

ВАЖНО! Прежде всего распечатайте бумажные выкройки и разложите их на ширину ткани (ширина ткани может быть от 90 см до 150 см), чтобы выяснить, сколько материала вам потребуется. Не забудьте учесть парные и симметричные детали.

При стачивании деталей обращайтесь внимание на надсечки – они должны совпадать.

5826 Платье с декоративными складками

Ткань: платьельные ткани из натуральных или смешанных волокон.

Другие материалы: потайная молния;
подкладочная ткань.

РАСКРОЙ:

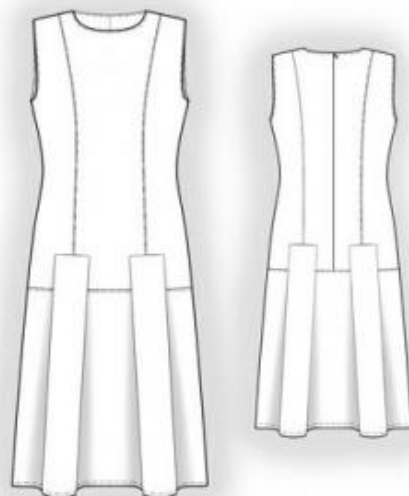
Припуск нижнего среза полотнищ юбки – 3 см, остальные швы – 1 см.

Из основной ткани:

1. Центральная часть спинки – 2 детали
2. Боковая часть спинки – 2 детали
3. Боковая часть полочки – 2 детали
4. Центральная часть полочки – 1 деталь
5. Заднее полотнище юбки – 1 деталь
6. Переднее полотнище юбки – 1 деталь

Из подкладочной ткани:

1. Центральная часть спинки – 2 детали
2. Боковая часть спинки – 2 детали
3. Боковая часть полочки – 2 детали
4. Центральная часть полочки – 1 деталь



ПОШИВ:

1. Стачать рельефные срезы полочки и спинки, припуски заутюжить к середине и настроить на 0,1 см от шва.
2. Обметать средний срез спинки. Втачать застежку молнию от верхнего среза до надсечки. Отогнуть нижнюю часть молнии и стачать средний срез спинки от надсечки вниз. Припуски шва разутюжить.
3. Стачать боковые и плечевые срезы, припуски разутюжить.
4. Стачать детали подкладки аналогично деталям верха. Сложить подкладку с верхом лицевыми сторонами внутрь и обтачать срез горловины и срезы пройм. Припуски швов приутюжить, на закруглениях рассечь. Лиф вывернуть, выметать, приутюжить. Вдоль горловины и пройм проложить отделочную строчку на 0,2 см от шва. Припуски среднего среза спинки из подкладочной ткани подвернуть и скрепить с тесьмой молнии. Скрепить подкладку с верхом по нижнему срезу.
5. На деталях полотнищ юбок рассечь припуски в уголках около складок и обметать верхние и боковые стороны складок. Продольные срезы складки сложить лицевыми сторонами внутрь и стачать, припуски разутюжить. Складку вывернуть на лицо и приутюжить, располагая шов посередине. Припуск верхнего среза складки заутюжить внутрь.
6. Стачать, заутюжить на спинку и обметать боковые срезы полотнищ юбки. Сложить юбку с лифом и стачать, отгибая складки. Припуски шва заутюжить вверх и обметать. Настроить верхний подогнутый срез складки на лиф.
7. Нижний срез изделия заутюжить на изнаночную сторону на ширину подгибки, подогнуть внутрь на 1 см и настроить.

Поздравляем, платье готово:)