

ВНИМАНИЕ! Если на лекалах двойной контур, то лекала даны с припусками на швы (1 см). Если контур одинарный, то лекала даны без припусков на швы.

Все надписи на выкройках сделаны на лицевой стороне.

ВАЖНО! Прежде всего распечатайте бумажные выкройки и разложите их на ширину ткани (ширина ткани может быть от 90 см до 150 см), чтобы выяснить, сколько материала вам потребуется. Не забудьте учесть парные и симметричные детали.

При стачивании деталей обращайте внимание на надсечки – они должны совпадать.

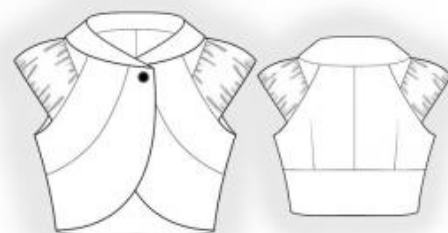
5877 Болеро-жакет с воротником

Ткань: костюмные ткани из натуральных или смешанных волокон.

Другие материалы: подкладочная ткань;
клеевая прокладка; 1 пуговица.

РАСКРОЙ:

Все швы – 1 см.



Из основной ткани:

1. Верхняя часть спинки – 2 детали
2. Нижняя часть спинки – 2 детали
3. Верхняя часть полочки – 2 детали
4. Нижняя часть полочки – 4 детали
5. Воротник – 2 детали
6. Верхняя часть рукава – 2 детали
7. Нижняя внутренняя часть рукава – 2 детали
8. Нижняя внешняя часть рукава – 2 детали

Из подкладочной ткани:

1. Верхняя часть спинки – 2 детали
2. Верхняя часть полочки – 2 детали
3. Верхняя часть рукава – 2 детали

Из клеевой:

1. Нижняя часть спинки – 1 деталь
2. Нижняя часть полочки – 2 детали
3. Воротник – 1 деталь

ПОШИВ:

1. Продублировать клеевой прокладкой соответствующие детали.
2. Стачать вытачки на спинке, глубины заутюжить к середине. Стачать средний срез спинки, припуски заутюжить на левую сторону. Притачать нижнюю часть спинки к верхней, припуски заутюжить на нижнюю часть.
3. Притачать нижнюю часть полочки к верхней, припуски рассечь и заутюжить на нижнюю часть.
4. По верхнему и нижнему срезам нижней внешней части рукава проложить строчку со слабо затянутыми стежками и собрать сборку. Сложить нижние внешнюю и внутреннюю детали лицом внутрь и обтачать по нижнему срезу. Детали вывернуть и приутюжить. Скрепить детали по верхнему срезу, предварительно уравнив длину. Сложить детали верха и подкладки верхней части рукава лицом внутрь, вставить между ними нижнюю часть рукава и стачать. Детали вывернуть и приутюжить. Обрабатывать далее как одну деталь.
5. Притачать рукава к деталям спинки и полочки, припуски приутюжить.
6. Стачать боковые срезы. Припуски заутюжить на спинку.
7. Стачать вытачки и средний шов на деталях подкладки спинки. Притачать к

ней продублированную нижнюю часть спинки. Притачать продублированную нижнюю часть полочки к подкладке полочки. Стачать боковые срезы подкладки, припуски разутюжить.

8. Наложить подкладку на основное изделие лицевой стороной внутрь и обтачать нижний срез левой проймы. Припуски у рукава и на закруглениях рассечь. Вывернуть жакет на лицевую сторону, притачать подкладку в шов притачивания рукава. Аналогично обработать правую пройму.

9. Сложить основное изделие с подкладкой лицевыми сторонами внутрь и обтачать срез борта и нижние срезы полочки и спинки. Припуски на закруглениях рассечь, вывернуть жакет на лицевую сторону. Скрепить подкладку с изделием по срезу горловины.

10. Сложить детали воротника лицевыми сторонами внутрь и обтачать по отлету. Начинать и заканчивать строчку следует точно у размеченной линии втачивания воротника. Припуски на закруглениях рассечь, вывернуть воротник на лицевую сторону.

11. Втачать нижний воротник в горловину. Шов втачивания рассечь и заутюжить на воротник. Припуск верхнего воротника подогнуть внутрь и настрочить в шов втачивания.

12. На правой полочке обметать петлю, на левой полочке соответственно пришить пуговицу.

Поздравляем, болеро готово:)