

**ВНИМАНИЕ!** Если на лекалах двойной контур, то лекала даны с припусками на швы (1 см). Если контур одинарный, то лекала даны без припусков на швы.  
Все надписи на выкройках сделаны на лицевой стороне.

**ВАЖНО!** Прежде всего распечатайте бумажные выкройки и разложите их на ширину ткани (ширина ткани может быть от 90 см до 150 см), чтобы выяснить, сколько материала вам потребуется. Не забудьте учесть парные и симметричные детали.  
При стачивании деталей обращайте внимание на надсечки – они должны совпадать.

## 5881 Платье с коротким рукавом реглан

Ткань: тонкие шерстяные ткани из натуральных или смешанных волокон.

Другие материалы: подкладочная ткань;  
потайная молния.

### РАСКРОЙ:

Припуск на подгибку низа – 1.5 см; остальные швы – 1 см.

#### Из основной ткани:

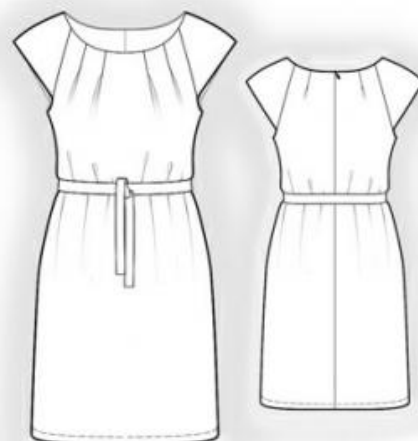
1. Спинка – 2 детали
2. Полочка – 1 деталь со сгибом
3. Рукав – 2 детали
4. Пояс – 1 деталь

#### Из подкладки:

1. Спинка – 2 детали
2. Полочка – 1 деталь со сгибом
3. Рукав – 2 детали

### ПОШИВ:

1. На полочке и спинке заложить и приутюжить вытачки. Глубины вытачек направлены к пройме. Стачать вытачки от вершины на 3 см. С изнаночной стороны вдоль внутреннего ребра вытачки проложить строчку на 0.5 см от сгиба. Скрепить вытачки у среза горловины. Стачать талиевые вытачки на спинке. Глубины заутюжить к центру.



2. Стачать боковые срезы. Швы заутюжить на спинку и обметать. Притачать деталь рукава к полочке и спинке. Швы заутюжить на рукав.
  3. Обметать средний срез спинки. Втачать застежку молнию от верхнего среза до надсечки. Отогнуть нижнюю часть молнии и стачать средний срез спинки от надсечки вниз. Припуски шва разутюжить.
  4. Обработать детали подкладки аналогично деталям верха.
  5. Сложить детали верха с подкладкой лицом к лицу, уравнивая срезы горловины. Не доходя по 5 мм до краев потайной застежки подкладку отогнуть и приколоть к верхнему срезу платья. На лицевую сторону платья отогнуть припуски вдоль застежки-молнии и приколоть к срезу горловины поверх подкладки. Обтачать срез горловины. Шов на закруглениях рассечь, детали вывернуть и приутюжить. Припуски вдоль застежки отогнуть на изнанку. Подкладку спинки прикрепить к тесьме молнии и к шву стачивания с нижней частью. Детали приутюжить.
  6. Обтачать подкладкой нижний срез рукава и нижний срез проймы, рассекая припуск на уровне шва втачивания рукава. Припуски на закруглениях рассечь, вывернуть сарафан на лицевую сторону и приутюжить.
  7. Припуск нижнего среза сарафана обметать, заутюжить на изнаночную сторону и настрочить.
  8. Припуск нижнего среза подкладки обметать, заутюжить на изнаночную сторону и настрочить.
  9. Сложить пояс вдоль посередине лицевой стороной внутрь. Обтачать пояс с трех сторон, оставляя небольшое отверстие для выворачивания. Вывернуть пояс. Потайными стежками зашить отверстие для выворачивания, приутюжить пояс.
- Поздравляем, платье готово:)