

ВНИМАНИЕ! Если на лекалах двойной контур, то лекала даны с припусками на швы (1 см). Если контур одинарный, то лекала даны без припусков на швы.

Все надписи на выкройках сделаны на лицевой стороне.

ВАЖНО! Прежде всего распечатайте бумажные выкройки и разложите их на ширину ткани (ширина ткани может быть от 90 см до 150 см), чтобы выяснить, сколько материала вам потребуется. Не забудьте учесть парные и симметричные детали.

При стачивании деталей обращайтесь внимание на надсечки – они должны совпадать.

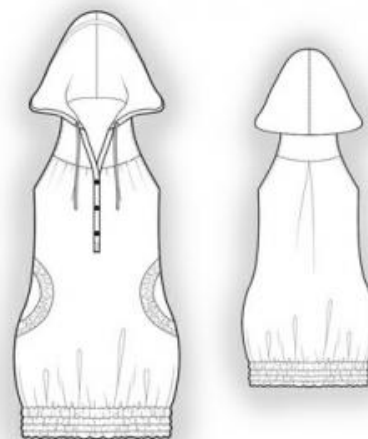
5885 Сарафан с капюшоном

Ткань: тонкие х/б ткани.

Другие материалы: клеевая прокладка, резиновая нить, шнур в капюшон, 3 пуговицы.

РАСКРОЙ:

Припуск по продольным срезам
планки-застежки – 0,7 см, по срезу застежки
полочки и кокетки – 0,7 см, остальные швы – 1 см.



Из основной ткани:

1. Спинка – 1 деталь со сгибом
2. Полочка – 1 деталь со сгибом
3. Кокетка полочки – 2 детали
4. Кокетка спинки – 1 деталь
5. Капюшон – 2 детали
6. Планка в капюшон – 1 деталь
7. Листочка – 2 детали
8. Мешковина кармана малая – 2 детали
9. Мешковина кармана большая – 2 детали

10. Планка нижняя – 2 детали

11. Планка застежки – 4 детали

Из клеевой:

1. Планка застежки – 2 детали

Внимание! При выкраивании полочки в сгиб, аккуратно выполнить разрез для застежки от верхнего среза полочки до линии сгиба по внешней линии, не доходя при этом до одинарной линии 1,5-2 см.

ПОШИВ:

1. Листочку сложить вдоль пополам и наметить линию сгиба с лицевой стороны. Наметить еще 2 линии: на расстоянии 2 см и 5 см от линии сгиба. Листочку развернуть и проложить строчку по линии сгиба. Далее листочку опять сложить вдоль пополам лицевой стороной наружу и проложить 2 строчки по намеченным линиям. Собрать сборку только на строчке около среза (5 см от сгиба).

2. Сложить малую мешковину кармана с полочкой лицом внутрь, вставить между деталями листочку. Сгиб листочки направлен к середине полочки. Уравнять срезы и стачать детали по линии входа в карман. Швы надсечь, приутюжить и обметать. Детали вывернуть.

3. Собрать сборки по оставшимся строчкам на листочке, формируя из листочки полукруг. Наложить полочку с малой мешковиной на большую мешковину. Стачать мешковины кармана по внешнему срезу. Шов обметать и приутюжить. Скрепить листочку и большую мешковину кармана по боковому шву.

4. По верхнему срезу полочки проложить строчку со слабо затянутыми стежками и собрать сборку. Притачать кокетки к полочке. Шов заутюжить на кокетку и обметать.

5. Продублировать 2 планки клеевой прокладкой. Планки сложить попарно

лицом внутрь и обтачать: левую планку по внешнему срезу до низа, правую планку – по внешнему срезу, одновременно обтачивая нижний срез до надсечки (2 см от низа). Ширина шва 0,7 см. На правой планке рассечь припуск на шов у нижней надсечки. Детали вывернуть и приутюжить. На полочке строго по разметке рассечь припуск под планку в уголках, не доходя до линии шва 1 мм. Притачать внешние части планок к полочке, уравнивая надсечки. Ширина шва 0,7 см. Планки вывернуть на лицевую сторону, выправить и приутюжить, заутюживая шов к планке. Подвернуть внутрь припуск на шов с изнаночной стороны планок и приметать. Конец левой планки вывернуть на изнаночную сторону вместе с треугольником, конец правой планки оставить на лицевой стороне. Проложить отделочную строчку вдоль швов планок, одновременно притачивая внутренний срез. С изнаночной стороны закрепить треугольник с концом левой планки. Конец правой планки настрочить на полочку крест-накрест.

6. На спинке по разметке заложить встречную складку. Притачать кокетку спинки к спинке. Шов заутюжить на кокетку и обметать. Стачать плечевые срезы. Швы заутюжить к спинке и обметать.

7. Подкроить косую бейку шириной 4 см для обработки проймы и горловины. (если нет готовой). Сложить косую бейку вдоль пополам лицевой стороной наружу и приутюжить. Сложить бейку со срезом проймы с лицевой стороны и обтачать. Бейку отогнуть на изнаночную сторону, рассечь припуски и настрочить вдоль сгиба на основную деталь. Шов приутюжить.

8. Стачать боковые срезы. Швы заутюжить к спинке и обметать.

9. Стачать детали капюшона. Шов заутюжить и обметать.

10. На планке в капюшон продублировать место под петлю. Обметать петлю по разметке. Планку сложить вдоль пополам лицевой стороной наружу и приутюжить. Планку развернуть, притачать внешний срез планки к капюшону.

Шов заутюжить в сторону планки. Внутренний срез планки подвернуть внутрь и настрочить в шов притачивания внешнего среза.

11. Сложить косую бейку вдоль пополам лицевой стороной наружу и приутюжить. Бейку развернуть и заутюжить продольные срезы к линии сгиба. Сложить бейку пополам и приутюжить еще раз. Сложить капюшон с сарафаном по линии горловины лицом к лицу. Со стороны полочки наложить на срез горловины косую бейку в развернутом виде, выпуская концы на 2 см. Втачать капюшон в горловину вместе с косой бейкой. Шов заутюжить в сторону капюшона. Подвернуть открытый срез косой бейки и настрочить его на капюшон, прикрывая тем самым шов втачивания капюшона в горловину. Концы косой бейки предварительно подогнуть внутрь под припуск шва.

12. Нижнюю планку сложить вдоль пополам и наметить линию сгиба с лицевой стороны. Наметить еще 4 линии по разметке. Планку развернуть и стачать в кольцо. Шов заутюжить. Проложить строчку резиновой нитью по линии сгиба, располагая резинку с изнаночной стороны. Далее планку опять сложить вдвое лицевой стороной наружу и проложить 4 строчки резиновой нитью по намеченным линиям. Притачать нижнюю планку к сарафану, слегка растягивая срез планки. Шов заутюжить вверх и обметать.

13. Пришить пуговицы на планке (насквозь).

Поздравляем, платье готово:)