

ВНИМАНИЕ! Если на лекалах двойной контур, то лекала даны с припусками на швы (1 см). Если контур одинарный, то лекала даны без припусков на швы.

Все надписи на выкройках сделаны на лицевой стороне.

ВАЖНО! Прежде всего распечатайте бумажные выкройки и разложите их на ширину ткани (ширина ткани может быть от 90 см до 150 см), чтобы выяснить, сколько материала вам потребуется. Не забудьте учесть парные и симметричные детали.

При стачивании деталей обращайте внимание на надсечки – они должны совпадать.

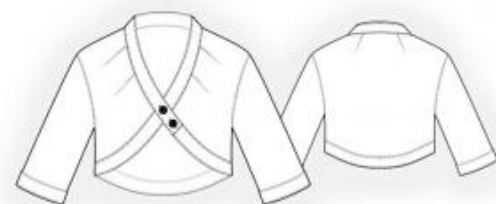
5911 Болеро на двух пуговицах

Ткань: джинсовая ткань.

Другие материалы: 2 пуговицы.

РАСКРОЙ:

Все припуски – 1 см.



Из основной ткани:

1. Полочка – 2 детали
2. Спинка – 1 деталь
3. Обтачка борта – 2 детали
4. Обтачка полочки – 4 детали
5. Обтачка спинки – 2 детали
6. Рукав – 2 детали
7. Манжета – 2 детали

ПОШИВ:

1. На полочке и спинке заложить и приутюжить вытачки. Глубины вытачек на полочке направлены к плечевому срезу, на спинке – к центру. Стачать вытачки.

Отстрочить вытачки от горловины на 2,5 см на 0,1 от шва. Скрепить вытачки у среза горловины.

2. Стачать плечевые срезы. Швы заутюжить на спинку и обметать.

3. Втачать рукава в открытую пройму. Швы обметать и заутюжить на рукав. Проложить отделочную строчку по окату на 0,5 см от шва. Стачать шов рукава и боковой срез. Припуски обметать и заутюжить на спинку.

4. Сложить манжеты лицевой стороной внутрь и стачать короткие срезы. Вывернуть, выправить, сложить вдоль пополам и приутюжить манжеты. Притачать внешний срез манжеты к нижнему срезу рукава. Подогнуть внутренний срез манжеты на 1 см и настроить в шов притачивания внешнего среза. Проложить отделочную строчку вдоль шва и сгиба манжеты.

5. Стачать боковые срезы планок полочки и спинки. Швы разутюжить. Сложить планки лицевыми сторонами внутрь и обтачать по нижнему и срезу борта. Вывернуть, выправить и приутюжить планки. Притачать внешние планки к нижним срезам полочки и спинки. Подогнуть открытый срез внутренней планки на 1 см и настроить в шов притачивания внешней планки. Проложить отделочную строчку вдоль шва и по краю планки.

6. Сложить планки борта лицевыми сторонами внутрь и обтачать по срезу горловины и двум коротким срезам. Вывернуть, выправить и приутюжить планки. Притачать верхние планки к срезу горловины и борта. Подогнуть верхний срез нижней планки на 1 см и настроить в шов притачивания верхней планки. Проложить отделочную строчку по контуру планки.

7. На правой полочке обметать петли, на левой полочке пришить пуговицы.

Поздравляем, болеро готово:)