

ВНИМАНИЕ! Если на лекалах двойной контур, то лекала даны с припусками на швы (1 см). Если контур одинарный, то лекала даны без припусков на швы. Все надписи на выкройках сделаны на лицевой стороне.

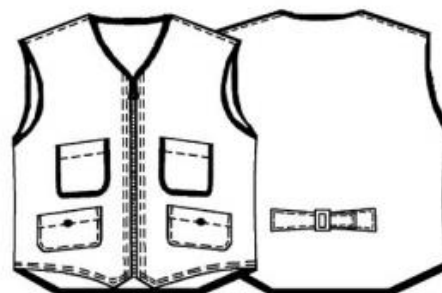
ВАЖНО! Прежде всего распечатайте бумажные выкройки и разложите их на ширину ткани (ширина ткани может быть от 90 см до 150 см), чтобы выяснить, сколько материала вам потребуется. Не забудьте учесть парные и симметричные детали.

При стачивании деталей обращайте внимание на надсечки – они должны совпадать.

6008 Мужской жилет с карманами

Ткань: шерстяные или полушерстяные костюмные ткани.

Другие материалы: 20 см черной х/б ткани шир. 90 см; 4 м черной косой бейки с фиксированными кромками шир. 1,5 см; черная разъемная молния (длина может меняться в зависимости от размера); 2 автоматические кнопки диаметром 16 мм; металлическая пряжка шириной 3,5 см.



РАСКРОЙ:

Все швы – 1 см.

Из основной ткани:

1. Спинка – 1 деталь со сгибом
2. Полочка – 2 детали
3. Верхний карман – 2 детали
4. Нижний карман – 2 детали

Из черной ткани:

1. Хлястик – 4 детали

Примечание: Если шьете жилет из ткани в клетку, то накалывайте детали на ткань с учетом совмещения клеток по швам.

ПОШИВ:

1. Обработать низ спинки, боковые и нижние срезы карманов "Обтачкой по косой": наложить обтачку на изделие лицевыми сторонами внутрь, совмещая по срезам, и притачать на расстоянии $1/4$ ширины обтачки. Обогнуть обтачкой срез основного изделия, подогнуть оставшийся срез обтачки ($1/4$ ширины обтачки) и пристрочить по сгибу, совмещая его с предыдущим швом.
2. Обметать верхний срез карманов, заутюжить внутрь припуск подгиба и пристрочить на расстоянии 2 см от края.
3. Наложить карманы по разметке на полочку и пристрочить вдоль шва притачивания бейки.
4. Обтачать детали хлястика спинки, вывернуть и проутюжить; наколоть детали хлястика, развернутые к бокам, на спинку по разметке, пристрочить, отогнуть к средней линии и проложить строчку по краю.
5. Стачать плечевые швы, разутюжить припуски и проложить строчку с лицевой стороны по обе стороны от шва.
6. Обметать срезы застежки и низа полочки и заутюжить внутрь припуски подгиба.
7. Вшить молнию и проложить с лицевой стороны двойную строчку по бортам и по низу полочки.
8. Стачать боковые швы и обработать аналогично плечевым.
9. Установить автоматические кнопки по разметке.
10. Притачать пряжку на правую деталь хлястика спинки.

Поздравляем, жилет готов:)